



แผนปฏิบัติการประจำปี

พ.ศ. ๒๕๖๑

ศูนย์ศิลปะ วัฒนธรรมและท้องถิ่น

บทสรุปผู้บริหาร

ศูนย์ศิลปะ วัฒนธรรมและท้องถิ่น ได้ดำเนินการทบทวนแผนยุทธศาสตร์ ศูนย์ศิลปะ วัฒนธรรม และท้องถิ่น ระยะ ๔ ปี (พ.ศ. ๒๕๖๑-๒๕๖๔) เพื่อนำมาพัฒนาแผนปฏิบัติการประจำปี พ.ศ. ๒๕๖๑ โดยได้จัดประชุมโครงการสัมมนาเชิงปฏิบัติการ การจัดทำนุบำรุงศิลปะ วัฒนธรรม ระยะ ๔ ปี (พ.ศ.๒๕๖๐-๒๕๖๔) เมื่อวันที่ ๒๘ มิถุนายน ๒๕๖๐ ณ ห้องทองเจ้าฟ้าพัฒน์ อาคารเรียนรวมและอำนวยการ และการประชุมโครงการสัมมนาเชิงปฏิบัติการ การจัดทำแผนพัฒนาศูนย์ศิลปะ วัฒนธรรมและท้องถิ่น ระยะ ๔ ปี ในวันที่ ๑๓ กรกฎาคม ๒๕๖๐ ณ ห้องโชคโสภณ ชั้น ๓ อาคารเรียนรวม

ทั้งนี้ ได้นำกรอบยุทธศาสตร์ของมหาวิทยาลัยราชภัฏราชชนครินทร์ ระยะ ๔ ปี (พ.ศ.๒๕๖๑-๒๕๖๔) แผนพัฒนาเศรษฐกิจและสังคมแห่งชาติ ฉบับที่ ๑๒ (พ.ศ. ๒๕๖๐-๒๕๖๔) แผนยุทธศาสตร์ชาติ ระยะ ๒๐ ปี (พ.ศ. ๒๕๖๐-๒๕๗๙) แผนการศึกษาแห่งชาติ พ.ศ. ๒๕๖๐-๒๕๗๔ กรอบแผนอุดมศึกษา ระยะยาว ฉบับที่ ๒ (พ.ศ. ๒๕๕๑-๒๕๖๕) แผนพัฒนาการศึกษาของกระทรวงศึกษาธิการ ฉบับที่ ๑๒ (พ.ศ. ๒๕๖๐-๒๕๖๔) แผนยุทธศาสตร์ กระทรวงวัฒนธรรม มากำหนดประเด็นยุทธศาสตร์ ประกอบด้วย

ประเด็นยุทธศาสตร์ที่ ๑ ส่งเสริมความร่วมมือและสร้างเครือข่ายที่เข้มแข็ง ด้านการเผยแพร่ ศิลปะ

วัฒนธรรม บริการชุมชน ในระดับชาติและนานาชาติ

เป้าประสงค์ ๑.๑ สร้างความเข้มแข็งด้านเครือข่ายและการบริการชุมชน

กลยุทธ์ ๑. สร้างเวทีและเปิดพื้นที่ให้มีการแสดงออกทางศิลปะ วัฒนธรรม

๒. ส่งเสริมกิจกรรมแลกเปลี่ยนเรียนรู้ทางศิลปะ วัฒนธรรม และสร้าง

เครือข่ายความร่วมมือทางศิลปะ วัฒนธรรม ทั้งภายในและภายนอก สู่ระดับชาติและนานาชาติ

ประเด็นยุทธศาสตร์ที่ ๒ ส่งเสริมสร้างองค์ความรู้และเผยแพร่นวัตกรรม นำทุนทางวัฒนธรรม สร้างมูลค่าเพิ่มทางเศรษฐกิจและมรดกภูมิปัญญาทางวัฒนธรรม

เป้าประสงค์ ๒.๑ อนุรักษ์ ส่งเสริม รวบรวม เผยแพร่องค์ความรู้ทางศิลปะ วัฒนธรรม ภูมิปัญญาท้องถิ่น

1.2 พัฒนาฐานข้อมูลสารสนเทศทางศิลปะ วัฒนธรรม ภูมิปัญญาท้องถิ่น

กลยุทธ์ ๑. รวบรวมองค์ความรู้ พัฒนางานวิจัยและจัดทำฐานข้อมูลด้านศิลปะ วัฒนธรรมภูมิปัญญาท้องถิ่น

๒. ส่งเสริมสนับสนุนให้มีการเผยแพร่ภูมิปัญญาท้องถิ่น ต่อยอดทุนทาง วัฒนธรรมและการบริการทางวัฒนธรรม

ประเด็นยุทธศาสตร์ที่ ๓ การพัฒนาแหล่งเรียนรู้และขับเคลื่อนการอนุรักษ์ พัฒนาศิลปะ วัฒนธรรมท้องถิ่น และสืบสานโครงการพระราชดำริตามหลักปรัชญาของเศรษฐกิจพอเพียง

เป้าประสงค์ ๓.๑ เสริมสร้างศักยภาพแหล่งเรียนรู้ทางศิลปะ วัฒนธรรมและภูมิปัญญา ท้องถิ่น

๓.๒ อนุรักษ์ สืบสานวัฒนธรรมและโครงการพระราชดำริตามหลักปรัชญาของ เศรษฐกิจพอเพียง

กลยุทธ์ ๑. ร่วมมือกับชุมชนในการจัดแหล่งเรียนรู้ทางศิลปะ วัฒนธรรมและภูมิปัญญา
ท้องถิ่น

๒. สร้างนวัตกรรมตามศาสตร์ของพระราชา

ประเด็นยุทธศาสตร์ที่ ๔ สร้างความตระหนักให้เห็นคุณค่าของค่านิยมพื้นฐานในสังคมไทย
วัฒนธรรมท้องถิ่นและพัฒนาระบบการบริหารจัดการให้มีคุณภาพ

เป้าประสงค์ ๔.๑ เยาวชนและประชาชนตระหนักในคุณค่าของวัฒนธรรมท้องถิ่น และ
มีส่วนร่วมในการอนุรักษ์และเผยแพร่วัฒนธรรมท้องถิ่น

๔.๒ มีระบบการพัฒนาคณาจารย์

กลยุทธ์ ๑. สร้างความตระหนักให้เห็นคุณค่าทางวัฒนธรรมท้องถิ่น

๒. พัฒนาคณาจารย์ให้มีคุณภาพและประสิทธิภาพ

โดยศูนย์ศิลปะ วัฒนธรรมและท้องถิ่น ได้นำแผนยุทธศาสตร์ ระยะ ๔ ปี มาปรับปรุงพัฒนาให้
เป็นแผนปฏิบัติการประจำปี พ.ศ. ๒๕๖๑ เพื่อได้เป็นกรอบทิศทางการพัฒนาโครงการกิจกรรมให้
สอดคล้องกับพันธกิจของมหาวิทยาลัย ก่อให้เกิดประโยชน์แก่นักศึกษาและชุมชน

๑๐ สิงหาคม ๒๕๖๐

กรอบทิศทางการพัฒนาศูนย์ศิลปะ วัฒนธรรมและท้องถิ่น

ศูนย์ศิลปะ วัฒนธรรมและท้องถิ่น ได้กำหนดปรัชญา วิสัยทัศน์ ค่านิยมองค์กร อัตลักษณ์ เอกลักษณ์ พันธกิจ ประเด็นยุทธศาสตร์ และเป้าประสงค์ ในปี พ.ศ. ๒๕๖๑ ดังนี้

ปรัชญา (Philosophy)

อนุรักษ์ พัฒนา สืบสาน สร้างสรรค์ศิลปะ วัฒนธรรมและภูมิปัญญาท้องถิ่น

วิสัยทัศน์ (Vision)

มุ่งสู่ความเป็นเลิศและความเข้มแข็งด้านศิลปะ วัฒนธรรม และการบริการชุมชน

ค่านิยมองค์กร (Core Values)

MORAL : TEAMWORK คือ การทำงานเป็นทีมที่เข้มแข็งบนพื้นฐานคุณธรรม จริยธรรม

T = TEAM COOPERATION = การทำงานเป็นทีม

E = EQUALITY = ความเสมอภาคในการทำงาน และการสร้างขวัญ
กำลังใจในการทำงาน

A = ART = ศิลปะในการทำงาน

M = MORALITY = การมีศีลธรรม

W = WILLINGNESS = ความเต็มใจในการทำงาน และการบริการ

O = OPPORTUNITY = การให้โอกาสในการพัฒนาความก้าวหน้า และการ
พัฒนาตนเองอยู่เสมอ

R = RESPONSIBILITY = ความรับผิดชอบในการทำงาน

K = KNOWLEDGED = ความรู้ความเข้าใจงาน

เอกลักษณ์ (Uniqueness)

มุ่งสู่ความเป็นเลิศ และความเข้มแข็งทางศิลปะ และวัฒนธรรม การบริการท้องถิ่น ตลอดจนพัฒนา ศิลปวัฒนธรรมสู่สากล

อัตลักษณ์ (Identity)

สร้างสรรค์งาน บูรณาการท้องถิ่น

พันธกิจ (Mission)

๑. สร้างเครือข่ายทางศิลปะ และวัฒนธรรม ในระดับท้องถิ่นและระดับชาติ
๒. เป็นแหล่งเรียนรู้ด้านศิลปะ วัฒนธรรม และบริการด้านศิลปะ วัฒนธรรม ภูมิปัญญาท้องถิ่น
๓. ส่งเสริม อนุรักษ์ สืบสาน ทำนุบำรุง เผยแพร่และสร้างสรรค์งานศิลปะ วัฒนธรรม ภูมิปัญญา
ท้องถิ่น
๔. ปกป้องค่านิยม จิตสำนึกความภาคภูมิใจในศิลปะ วัฒนธรรม เอกลักษณ์ ภูมิปัญญาของ
ท้องถิ่นและของชาติ ให้นักศึกษาและชุมชน

ประเด็นยุทธศาสตร์ (Strategic Issue)

- ยุทธศาสตร์ที่ ๑ ส่งเสริมความร่วมมือและสร้างเครือข่ายที่เข้มแข็ง ด้านการเผยแพร่ศิลปะ วัฒนธรรม บริการชุมชน ในระดับชาติและนานาชาติ
- ยุทธศาสตร์ที่ ๒ ส่งเสริมสร้างองค์ความรู้และเผยแพร่นวัตกรรม นำทุนทางวัฒนธรรมสร้างมูลค่าเพิ่มทางเศรษฐกิจและมรดกภูมิปัญญาทางวัฒนธรรม
- ยุทธศาสตร์ที่ ๓ การพัฒนาแหล่งเรียนรู้และขับเคลื่อนการอนุรักษ์ พัฒนาศิลปะ วัฒนธรรม ท้องถิ่น และสืบสานโครงการพระราชดำริตามหลักปรัชญาของเศรษฐกิจพอเพียง
- ยุทธศาสตร์ที่ ๔ สร้างความตระหนักให้เห็นคุณค่าของค่านิยมพื้นฐานในสังคมไทย วัฒนธรรม ท้องถิ่นและพัฒนาระบบการบริหารจัดการให้มีคุณภาพ

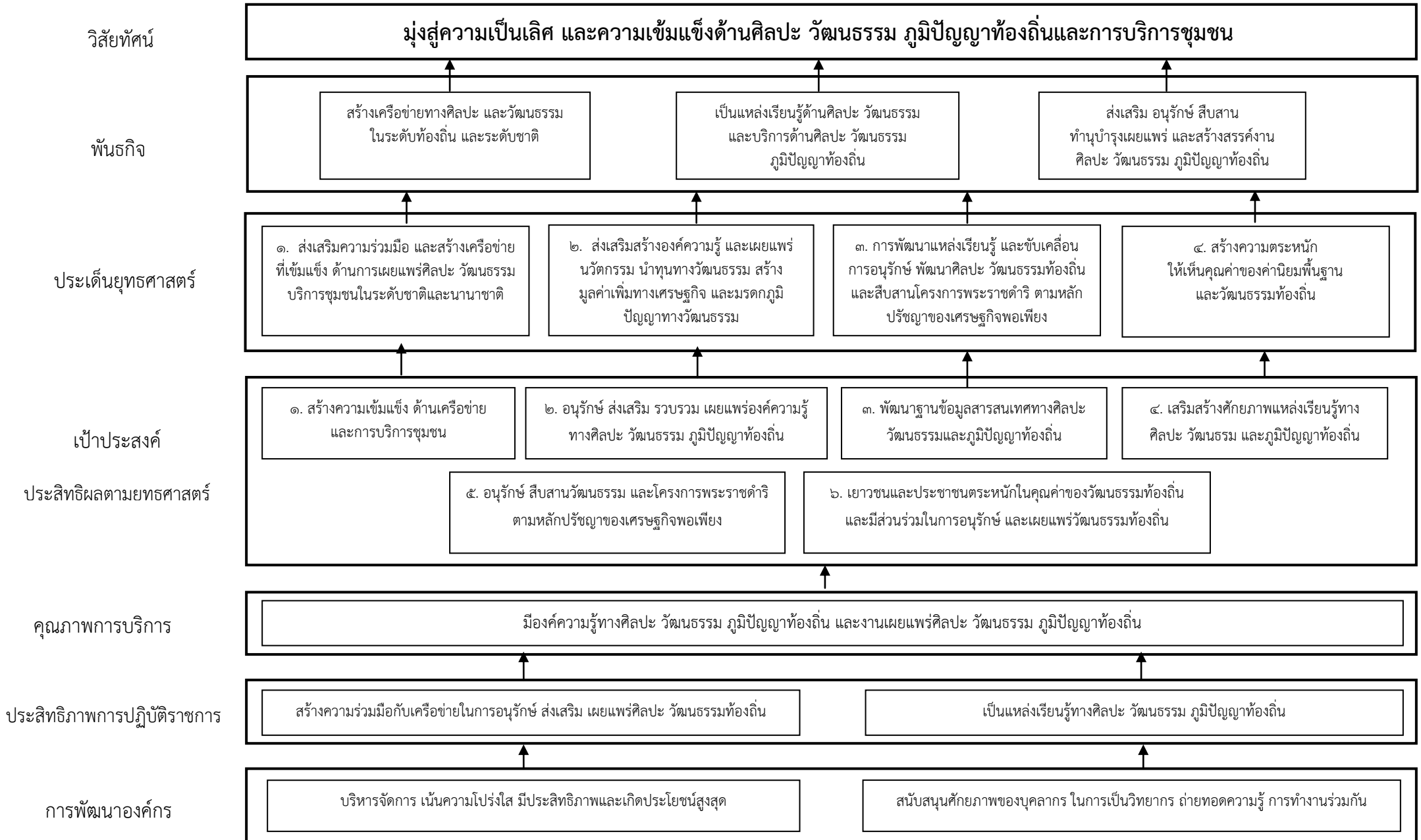
เป้าประสงค์

- ๑. สร้างความเข้มแข็งด้านเครือข่ายและการบริการชุมชน
- ๒. อนุรักษ์ ส่งเสริม รวบรวม เผยแพร่องค์ความรู้ทางศิลปะ วัฒนธรรม ภูมิปัญญาท้องถิ่น
- ๓. พัฒนาฐานข้อมูลสารสนเทศทางศิลปะ วัฒนธรรม ภูมิปัญญาท้องถิ่น
- ๔. เสริมสร้างศักยภาพแหล่งเรียนรู้ทางศิลปะ วัฒนธรรมและภูมิปัญญาท้องถิ่น
- ๕. อนุรักษ์ สืบสานวัฒนธรรมและโครงการพระราชดำริตามหลักปรัชญาของเศรษฐกิจพอเพียง
- ๖. เยาวชนและประชาชนตระหนักในคุณค่าของวัฒนธรรมท้องถิ่น และมีส่วนร่วมในการอนุรักษ์ และเผยแพร่วัฒนธรรมท้องถิ่น
- ๗. มีระบบการพัฒนาคณาจารย์

ทิศทางการพัฒนาศูนย์ศิลปะ วัฒนธรรมและท้องถิ่น ปี พ.ศ. ๒๕๖๑

- ๑. พัฒนาองค์ความรู้ สร้างเครือข่ายภายในและภายนอก
- ๒. พัฒนาแหล่งเรียนรู้ศูนย์วิชาการท้องถิ่น ส่งเสริมพัฒนาสุนทรียภาพในมิติทางศิลปะ วัฒนธรรม
- ๓. สร้างมาตรฐานทางศิลปะ วัฒนธรรม ส่งเสริมประกันคุณภาพการศึกษา
องค์ประกอบที่ ๔ การทำนุบำรุงศิลปะ และวัฒนธรรม
- ๔. ยกย่องเชิดชูเกียรติแก่นักศึกษาที่คุณสมบัติตามอัตลักษณ์ของมหาวิทยาลัย “จิตอาสา ใฝ่รู้ สู้งาน” โดยมอบรางวัล “เพชรสารภี” ในวันไหว้ครู

ผังแสดงความสัมพันธ์ของวิสัยทัศน์ พันธกิจ ประเด็นยุทธศาสตร์ และเป้าประสงค์



ความเชื่อมโยงระหว่างพันธกิจสถาบันอุดมศึกษา พันธกิจมหาวิทยาลัย กับพันธกิจ ประเด็นยุทธศาสตร์ เป้าประสงค์ของหน่วยงาน

พันธกิจของสถาบันอุดมศึกษา	พันธกิจ(Mission)	ประเด็นยุทธศาสตร์ (Strategic Issue)	เป้าประสงค์ (Goal)
๑. การจัดการเรียนการสอน	ปลูกฝังค่านิยม จิตสำนึก ความภาคภูมิใจในศิลปะ วัฒนธรรม เอกลักษณ์ ภูมิปัญญาของท้องถิ่นและ ของชาติ ให้นักศึกษาและชุมชน	๔. สร้างความตระหนักให้เห็นคุณค่าของ ค่านิยมพื้นฐานในสังคมไทย วัฒนธรรม ท้องถิ่นและพัฒนาระบบการบริหาร จัดการให้มีคุณภาพ	เยาวชนและประชาชนตระหนักใน คุณค่าของวัฒนธรรมท้องถิ่น และมี ส่วนร่วมในการอนุรักษ์และเผยแพร่ วัฒนธรรมท้องถิ่น
๒. การวิจัย	-	๒. ส่งเสริมสร้างองค์ความรู้ และเผยแพร่นวัตกรรม นำทุนทาง วัฒนธรรมสร้างมูลค่าเพิ่มทางเศรษฐกิจ และมรดกภูมิปัญญาทางวัฒนธรรม	๑. อนุรักษ์ ส่งเสริม รวบรวม เผยแพร่องค์ความรู้ทางศิลปะ วัฒนธรรม ภูมิปัญญาท้องถิ่น ๒. พัฒนาระบบข้อมูลสารสนเทศทาง ศิลปะ วัฒนธรรม ภูมิปัญญาท้องถิ่น
๓. การบริการทางวิชาการ	๑. สร้างเครือข่ายทางศิลปะ และ วัฒนธรรม ในระดับท้องถิ่นและ ระดับชาติ	๑. ส่งเสริมความร่วมมือและสร้างเครือข่าย ที่เข้มแข็ง ด้านการเผยแพร่ศิลปะ วัฒนธรรม บริการชุมชน ในระดับชาติและ นานาชาติ	๑ สร้างความเข้มแข็งด้านเครือข่าย และการบริการชุมชน

ความเชื่อมโยงระหว่างพันธกิจสถาบันอุดมศึกษา พันธกิจมหาวิทยาลัย กับพันธกิจ ประเด็นยุทธศาสตร์ เป้าประสงค์ของหน่วยงาน

พันธกิจของสถาบันอุดมศึกษา	พันธกิจ(Mission)	ประเด็นยุทธศาสตร์ (Strategic Issue)	เป้าประสงค์(Goal)
๔. การทำนุบำรุงศิลปะ และวัฒนธรรม	๑. เป็นแหล่งเรียนรู้ด้านศิลปะ วัฒนธรรม และบริการด้านศิลปะ วัฒนธรรม ภูมิปัญญาท้องถิ่น ๒. ส่งเสริม อนุรักษ์ สืบสาน ทำนุบำรุง เผยแพร่และสร้างสรรค์งานศิลปะ วัฒนธรรม ภูมิปัญญาท้องถิ่น	๓. การพัฒนาแหล่งเรียนรู้และขับเคลื่อน การอนุรักษ์ พัฒนาศิลปะ วัฒนธรรม ท้องถิ่น และสืบสานโครงการพระราชดำริ ตามหลักปรัชญาของเศรษฐกิจพอเพียง	๑.เสริมสร้างศักยภาพแหล่งเรียนรู้ ทางศิลปะ วัฒนธรรมและภูมิปัญญา ท้องถิ่น ๒. อนุรักษ์ สืบสานวัฒนธรรมและ โครงการพระราชดำริตามหลักปรัชญา ของเศรษฐกิจพอเพียง

**ประเด็นยุทธศาสตร์ที่ ๑ ส่งเสริมความร่วมมือและสร้างเครือข่ายที่เข้มแข็ง ด้าน
การเผยแพร่ศิลปะ วัฒนธรรม บริการชุมชน ในระดับชาติและนานาชาติ**

เป้าประสงค์	สร้างความเข้มแข็งด้านเครือข่ายและการบริการชุมชน
--------------------	---

ตัวชี้วัด	หน่วยนับ	เป้าหมาย ปี ๒๕๖๑
๑. จำนวนผู้เข้าร่วมกิจกรรม	คน	๒๐๐
๒. จำนวนเครือข่าย ในการบริการทางศิลปะ วัฒนธรรม	เครือข่าย	๑

กลยุทธ์ที่ ๑ สร้างเวทีและเปิดพื้นที่ให้มีการแสดงออกทางศิลปะ วัฒนธรรม

มาตรการ ๑.๑ ส่งเสริม สนับสนุน ให้มีเวทีแสดงความสามารถทางศิลปะ วัฒนธรรม

แนวปฏิบัติที่ดี ๑.๑.๑ ประสานกับหน่วยงานภายในและภายนอกการจัดเวทีแสดงความสามารถทางศิลปะ และวัฒนธรรม

๑.๑.๒ สร้างองค์ความรู้ทางศิลปะ วัฒนธรรมและนำทุนทางวัฒนธรรม มาพัฒนาสู่เศรษฐกิจสร้างสรรค์

๑.๑.๓ ศึกษา ค้นคว้า วิจัย พัฒนาการสร้างมาตรฐานศิลปะ วัฒนธรรม ภูมิปัญญาท้องถิ่นสู่เวทีระดับชาติ

กลยุทธ์ที่ ๒ ส่งเสริมกิจกรรมแลกเปลี่ยนเรียนรู้ทางศิลปะ วัฒนธรรม และสร้างเครือข่ายความร่วมมือทางศิลปะ วัฒนธรรม ทั้งภายในและภายนอก สู่ระดับชาติและนานาชาติ

มาตรการ ๒.๑ ส่งเสริมกิจกรรมแลกเปลี่ยนเรียนรู้ทางศิลปะ วัฒนธรรม กับเครือข่ายทั้งในประเทศและต่างประเทศ

แนวปฏิบัติที่ดี ๒.๑.๑ จัดกิจกรรมแลกเปลี่ยนเรียนรู้ทางศิลปะ วัฒนธรรม

๒.๑.๒ จัดอบรม จัดสัมมนาเชิงปฏิบัติการ เผยแพร่ศิลปะ วัฒนธรรม ภูมิปัญญาท้องถิ่นกับเครือข่ายทั้งในประเทศและต่างประเทศ

ผู้รับผิดชอบ

๑. ศูนย์ศิลปะ วัฒนธรรมและท้องถิ่น

ประเด็นยุทธศาสตร์ที่ ๒ ส่งเสริมสร้างองค์ความรู้และเผยแพร่นวัตกรรม นำทุนทางวัฒนธรรมสร้างมูลค่าเพิ่มทางเศรษฐกิจและมรดกภูมิปัญญาทางวัฒนธรรม

เป้าประสงค์	<p>๑. อนุรักษ์ ส่งเสริม รวบรวม เผยแพร่องค์ความรู้ทางศิลปะ วัฒนธรรม ภูมิปัญญาท้องถิ่น</p> <p>๒. พัฒนาฐานข้อมูลสารสนเทศทางศิลปะ วัฒนธรรม ภูมิปัญญาท้องถิ่น</p>
-------------	--

ตัวชี้วัด	หน่วยนับ	เป้าหมาย ปี ๒๕๖๑
๑. จำนวนองค์ความรู้ด้านศิลปะ วัฒนธรรมภูมิปัญญาท้องถิ่น	เรื่อง	๒
๒. จำนวนสื่อสารสนเทศ ที่เผยแพร่ด้านศิลปะ วัฒนธรรม	เรื่อง	๑

กลยุทธ์ที่ ๑ รวบรวมองค์ความรู้ พัฒนางานวิจัยและจัดทำฐานข้อมูลด้านศิลปะ วัฒนธรรมภูมิปัญญาท้องถิ่น

มาตรการ ๑.๑ จัดทำองค์ความรู้ งานวิจัย งานสร้างสรรค์และจัดทำฐานข้อมูล ศิลปะ วัฒนธรรมภูมิปัญญาท้องถิ่น

แนวปฏิบัติที่ดี ๑.๑.๑ จัดทำองค์ความรู้ศิลปะ วัฒนธรรมภูมิปัญญาท้องถิ่น โดยเชื่อมโยงกับกระทรวงวัฒนธรรม และสำนักงานวัฒนธรรมจังหวัดฉะเชิงเทรา

๑.๑.๒ จัดทำงานวิจัย งานสร้างสรรค์ทางศิลปะ วัฒนธรรม

๑.๑.๓ จัดทำองค์ความรู้ งานสร้างสรรค์เป็นภาษาต่างประเทศ

กลยุทธ์ที่ ๒ ส่งเสริมสนับสนุนให้มีการเผยแพร่ภูมิปัญญาท้องถิ่น ต่อยอดทุนทางวัฒนธรรมและการบริการทางวัฒนธรรม

มาตรการ ๒.๑ นำทุนทางวัฒนธรรม ทุนทางประวัติศาสตร์มาเผยแพร่และต่อยอดในการบริการท้องถิ่น

แนวปฏิบัติที่ดี ๒.๑.๑ รวบรวมทุนทางวัฒนธรรม ทุนทางประวัติศาสตร์

๒.๑.๒ จัดบริการวิชาการ โดยนำทุนทางวัฒนธรรมมาเผยแพร่ ต่อยอดสู่เศรษฐกิจสร้างสรรค์ และเป็นเอกลักษณ์ของท้องถิ่น

ผู้รับผิดชอบ

๑. ศูนย์ศิลปะ วัฒนธรรมและท้องถิ่น

ประเด็นยุทธศาสตร์ที่ ๓ การพัฒนาแหล่งเรียนรู้และขับเคลื่อนการอนุรักษ์ พัฒนาศิลปะ วัฒนธรรมท้องถิ่น และสืบสานโครงการพระราชดำริตามหลักปรัชญาของเศรษฐกิจพอเพียง

เป้าประสงค์	<p>๑. เสริมสร้างศักยภาพแหล่งเรียนรู้ทางศิลปะ วัฒนธรรมและภูมิปัญญาท้องถิ่น</p> <p>๒. อนุรักษ์ สืบสานวัฒนธรรมและโครงการพระราชดำริตามหลักปรัชญาของเศรษฐกิจพอเพียง</p>
-------------	--

ตัวชี้วัด	หน่วยนับ	เป้าหมาย ปี ๒๕๖๑
ความพึงพอใจของผู้เข้าชมแหล่งเรียนรู้ทางศิลปะ วัฒนธรรม	ร้อยละ	๘๐

กลยุทธ์ที่ ๑ ร่วมมือกับชุมชนในการจัดแหล่งเรียนรู้ทางศิลปะ วัฒนธรรมและภูมิปัญญาท้องถิ่น

มาตรการ ๑.๑ จัดให้มีแหล่งเรียนรู้ แบบมีชีวิตโดยเชื่อมโยงกับศิลปะ วัฒนธรรม ประวัติศาสตร์ในท้องถิ่น

๑.๒ ประสานกับองค์กรปกครองส่วนท้องถิ่น ในการพัฒนาแหล่งเรียนรู้ทางศิลปะ วัฒนธรรม และภูมิปัญญาท้องถิ่น

๑.๓ ส่งเสริมให้มีการอนุรักษ์ สืบสานประเพณีไทย

แนวปฏิบัติที่ดี ๑.๑.๑ ประสานกับองค์กรปกครองส่วนท้องถิ่นในการจัดแหล่งเรียนรู้ทางศิลปะ วัฒนธรรม แบบบูรณาการแบบมีส่วนร่วม

๑.๑.๒ จัดทำหอศิลปะ วัฒนธรรมของมหาวิทยาลัยราชภัฏราชชนครินทร์ โดยเชื่อมโยงกับพิพิธภัณฑ์จังหวัดฉะเชิงเทรา

๑.๑.๓ ส่งเสริมสนับสนุนให้การจัดกิจกรรมการอนุรักษ์ สืบสานประเพณีมรดก ภูมิปัญญาท้องถิ่น

กลยุทธ์ที่ ๒ สร้างนวัตกรรมตามศาสตร์ของพระราชอา

มาตรการ ๒.๑ ส่งเสริม ปลูกฝังค่านิยมที่ดีในการแสดงความจงรักภักดีต่อสถาบันชาติ ศาสนาและ พระมหากษัตริย์

แนวปฏิบัติที่ดี ๒.๑.๑ จัดกิจกรรมที่แสดงความจงรักภักดีต่อสถาบันชาติ ศาสนา และ พระมหากษัตริย์

มาตรการ ๒.๒ สร้างองค์ความรู้ นวัตกรรมด้านศาสตร์ของพระราชอา

แนวปฏิบัติที่ดี ๒.๒.๑ จัดทำสื่อองค์ความรู้ทางศิลปะ วัฒนธรรม ประวัติศาสตร์ของสถาบัน พระมหากษัตริย์

๒.๒.๒ จัดประกวดนวัตกรรม งานสร้างสรรค์ทางศิลปะ วัฒนธรรมภูมิปัญญาท้องถิ่น

ผู้รับผิดชอบ

๑. ศูนย์ศิลปะ วัฒนธรรมและท้องถิ่น

ประเด็นยุทธศาสตร์ที่ ๔ สร้างความตระหนักให้เห็นคุณค่าของค่านิยมพื้นฐานในสังคมไทย วัฒนธรรมท้องถิ่นและพัฒนาระบบการบริหารจัดการให้มีคุณภาพ

เป้าประสงค์	๑. เยาวชนและประชาชนตระหนักในคุณค่าของวัฒนธรรมท้องถิ่น และมีส่วนร่วมในการอนุรักษ์และเผยแพร่วัฒนธรรมท้องถิ่น ๒. มีระบบการพัฒนาศูนย์การเรียนรู้
-------------	---

ตัวชี้วัด	หน่วยนับ	เป้าหมายปี ๒๕๖๑
๑. จำนวนโครงการ กิจกรรมพัฒนาองค์ความรู้ทางศิลปะวัฒนธรรม	โครงการ	๒
๒. ระดับความพึงพอใจในการเข้าร่วมกิจกรรม	ร้อยละ	๘๐

กลยุทธ์ที่ ๑ สร้างความตระหนักให้เห็นคุณค่าทางวัฒนธรรมท้องถิ่น

มาตรการ ๑.๑ ส่งเสริมการเรียนรู้ทางประวัติศาสตร์และวัฒนธรรมท้องถิ่น

แนวปฏิบัติที่ดี ๑.๑.๑ จัดอบรม สัมมนาแลกเปลี่ยนเรียนรู้ทางประวัติศาสตร์และวัฒนธรรมท้องถิ่น

มาตรการ ๑.๒ ส่งเสริมยกย่องเชิดชูเกียรติผู้ทำความดี

แนวปฏิบัติที่ดี ๑.๒.๑ จัดทำเกณฑ์ยกย่องเชิดชูเกียรติผู้ทำความดี

๑.๒.๒ จัดยกย่องเชิดชูเกียรติ นักศึกษา ผู้ทำความดี “รางวัลเพชรสารภี”

กลยุทธ์ที่ ๒ พัฒนาศูนย์การเรียนรู้ให้มีคุณภาพและประสิทธิภาพ

มาตรการ ๒.๑ ส่งเสริม สนับสนุน เสริมสร้างศักยภาพของบุคลากรให้มีคุณภาพ

แนวปฏิบัติที่ดี ๒.๑.๑ จัดทำแผนพัฒนาศูนย์การเรียนรู้

๒.๑.๒ จัดอบรมแลกเปลี่ยนเรียนรู้ การประกันคุณภาพการศึกษา การวิจัย

๒.๑.๓ พัฒนาศูนย์การเรียนรู้ให้มีความทันสมัยในการสื่อสารภาษาต่างประเทศ ในด้านศิลปะ

วัฒนธรรมและการสื่อสารในการทำงาน

๒.๑.๔ ส่งเสริม สนับสนุนให้บุคลากรเข้าอบรมพัฒนาตามตำแหน่งภาระงานที่

รับผิดชอบ เพื่อเข้าสู่ตำแหน่งชำนาญการและสามารถนำความรู้ที่เข้าอบรมมาพัฒนางาน

ผู้รับผิดชอบ

๑. ศูนย์ศิลปะ วัฒนธรรมและท้องถิ่น

แผนปฏิบัติการราชการประจำปีงบประมาณ พ.ศ. ๒๕๖๑
นโยบาย พันธกิจ ประเด็นยุทธศาสตร์ เป้าประสงค์ ตัวชี้วัด เป้าหมาย แผนกลยุทธ์ / โครงการ / งบประมาณ

พันธกิจสถาบันอุดมศึกษา : ด้านทำนุบำรุงศิลปะ วัฒนธรรม

พันธกิจศูนย์ศิลปะ วัฒนธรรมและท้องถิ่น : ๑. สร้างเครือข่ายทางศิลปะ และวัฒนธรรม ในระดับท้องถิ่นและระดับชาติ ๒. เป็นแหล่งเรียนรู้ด้านศิลปะ วัฒนธรรม และบริการด้านศิลปะ วัฒนธรรม ภูมิปัญญาท้องถิ่น ๓. ส่งเสริม อนุรักษ์ สืบสาน ทำนุบำรุง เผยแพร่และสร้างสรรค์งานศิลปะ วัฒนธรรม ภูมิปัญญาท้องถิ่น ๔. ปลุกฝังค่านิยม จิตสำนึกความภาคภูมิใจในศิลปะ วัฒนธรรม เอกลักษณ์ ภูมิปัญญาของท้องถิ่นและของชาติ ให้นักศึกษาและชุมชน

ประเด็นยุทธศาสตร์หน่วยงาน : **ยุทธศาสตร์ที่ ๑** ส่งเสริมความร่วมมือและสร้างเครือข่ายที่เข้มแข็ง ด้านการเผยแพร่ศิลปะ วัฒนธรรม บริการชุมชน ในระดับชาติและนานาชาติ

ตัวชี้วัด	เป้าหมาย	กลยุทธ์หน่วยงาน	โครงการ/กิจกรรม	ผู้รับผิดชอบ	งบประมาณ
เป้าประสงค์ สร้างความเข้มแข็งด้านเครือข่ายและการบริการชุมชน					
จำนวนผู้เข้าร่วมกิจกรรม	๒๐๐ คน	สร้างเวทีและเปิดพื้นที่ให้มีการแสดงออกทางศิลปะ วัฒนธรรม	๑. โครงการลานวัฒนธรรมเพื่อเยาวชนและครอบครัว สู่ความเข้มแข็งทางวัฒนธรรมในชุมชน	ศูนย์ศิลปะฯ	๑๐๐,๐๐๐
			๒. โครงการต้นกล้าศิลปะ วัฒนธรรม	ศูนย์ศิลปะฯ	๑๕๐,๐๐๐
			๔. โครงการส่งเสริมศิลปะ วัฒนธรรมร่วมสมัย สู่การสร้างมูลค่าเพิ่มด้วยเศรษฐกิจสร้างสรรค์ และทุนทางวัฒนธรรม	ศูนย์ศิลปะฯ	๑๐๐,๐๐๐
			๕.โครงการสร้างมาตรฐานศิลปะ วัฒนธรรม ภูมิปัญญาท้องถิ่น สู่เวทีระดับชาติ	ศูนย์ศิลปะฯ	๘๐,๐๐๐

ตัวชี้วัด	เป้าหมาย	กลยุทธ์หน่วยงาน	โครงการ/กิจกรรม	ผู้รับผิดชอบ	งบประมาณ
เป้าประสงค์ สร้างความเข้มแข็งด้านเครือข่ายและการบริการชุมชน					
จำนวนเครือข่าย ในการ บริการทางศิลปะ วัฒนธรรม	๒ เครือข่าย	ส่งเสริมกิจกรรมแลกเปลี่ยนเรียนรู้ ทางศิลปะ วัฒนธรรม	๑. โครงการแลกเปลี่ยนเรียนรู้ด้านศิลปะ วัฒนธรรมและ สร้างความสัมพันธ์อนุภูมิภาคแม่น้ำโขง	ศูนย์ศิลปะฯ	๘๐,๐๐๐
			๒. โครงการเวทีสร้างสรรค์ศิลปะ วัฒนธรรมราชนครินทร์	ศูนย์ศิลปะฯ	๑๕๐,๐๐๐
			๓.โครงการเผยแพร่แลกเปลี่ยนศิลปะ วัฒนธรรมใน ระดับชาติ	ศูนย์ศิลปะฯ	๕๐,๐๐๐

แผนปฏิบัติการราชการประจำปีงบประมาณ พ.ศ. ๒๕๖๑
นโยบาย พันธกิจ ประเด็นยุทธศาสตร์ เป้าประสงค์ ตัวชี้วัด เป้าหมาย แผนกลยุทธ์ / โครงการ /งบประมาณ

พันธกิจสถาบันอุดมศึกษา : ด้านทำนุบำรุงศิลปะ วัฒนธรรม

พันธกิจศูนย์ศิลปะ วัฒนธรรมและท้องถิ่น : ๑. สร้างเครือข่ายทางศิลปะ และวัฒนธรรม ในระดับท้องถิ่นและระดับชาติ ๒. เป็นแหล่งเรียนรู้ด้านศิลปะ วัฒนธรรม และบริการด้านศิลปะ วัฒนธรรม ภูมิปัญญาท้องถิ่น ๓. ส่งเสริม อนุรักษ์ สืบสาน ทำนุบำรุง เผยแพร่และสร้างสรรค์งานศิลปะ วัฒนธรรม ภูมิปัญญาท้องถิ่น ๔. ปลุกฝังค่านิยม จิตสำนึกความภาคภูมิใจในศิลปะ วัฒนธรรม เอกลักษณ์ ภูมิปัญญาของท้องถิ่นและของชาติ ให้นักศึกษาและชุมชน

ประเด็นยุทธศาสตร์หน่วยงาน : **ยุทธศาสตร์ที่ ๒ ส่งเสริมสร้างองค์ความรู้และเผยแพร่นวัตกรรม นำทุนทางวัฒนธรรมสร้างมูลค่าเพิ่มทางเศรษฐกิจและมรดกภูมิปัญญาทางวัฒนธรรม**

ตัวชี้วัด	เป้าหมาย	กลยุทธ์หน่วยงาน	โครงการ/กิจกรรม	ผู้รับผิดชอบ	งบประมาณ
เป้าประสงค์ ๑.อนุรักษ์ ส่งเสริม รวบรวม เผยแพร่องค์ความรู้ทางศิลปะ วัฒนธรรม ภูมิปัญญาท้องถิ่น					
จำนวนองค์ความรู้ด้านศิลปะ วัฒนธรรมภูมิปัญญาท้องถิ่น	๒ เรื่อง	๑.รวบรวมองค์ความรู้พัฒนางานวิจัย และจัดทำฐานข้อมูลด้านศิลปะ วัฒนธรรม	๑. โครงการรวบรวมและเผยแพร่องค์ความรู้ด้านศิลปะ วัฒนธรรม และภูมิปัญญาท้องถิ่น	ศูนย์ศิลปะฯ	๗๐,๐๐๐
เป้าประสงค์ ๒.พัฒนาฐานข้อมูลสารสนเทศทางศิลปะ วัฒนธรรม ภูมิปัญญาท้องถิ่น					
จำนวนสื่อสารสนเทศ ที่เผยแพร่ด้านศิลปะ วัฒนธรรม	๑ เรื่อง	๒.ส่งเสริม สนับสนุน ให้มีการเผยแพร่ภูมิปัญญาท้องถิ่น ต่อยอดทุนทางวัฒนธรรม และบริการทางวัฒนธรรม	๒. โครงการจัดทำสื่อนวัตกรรมองค์ความรู้ศิลปะ วัฒนธรรม และทุนทางวัฒนธรรม	ศูนย์ศิลปะฯ	๒๐,๐๐๐

แผนปฏิบัติการราชการประจำปีงบประมาณ พ.ศ. ๒๕๖๑
นโยบาย พันธกิจ ประเด็นยุทธศาสตร์ เป้าประสงค์ ตัวชี้วัด เป้าหมาย แผนกลยุทธ์ / โครงการ / งบประมาณ

พันธกิจสถาบันอุดมศึกษา : ด้านทำนุบำรุงศิลปะ วัฒนธรรม

พันธกิจศูนย์ศิลปะ วัฒนธรรมและท้องถิ่น : ๑. สร้างเครือข่ายทางศิลปะ และวัฒนธรรม ในระดับท้องถิ่นและระดับชาติ ๒. เป็นแหล่งเรียนรู้ด้านศิลปะ วัฒนธรรม และบริการด้านศิลปะ วัฒนธรรม ภูมิปัญญาท้องถิ่น ๓. ส่งเสริม อนุรักษ์ สืบสาน ทำนุบำรุง เผยแพร่และสร้างสรรค์งานศิลปะ วัฒนธรรม ภูมิปัญญาท้องถิ่น ๔. ปลุกฝังค่านิยม จิตสำนึกความภาคภูมิใจในศิลปะ วัฒนธรรม เอกลักษณ์ ภูมิปัญญาของท้องถิ่นและของชาติ ให้นักศึกษาและชุมชน

ประเด็นยุทธศาสตร์หน่วยงาน : ยุทธศาสตร์ที่ ๓ การพัฒนาแหล่งเรียนรู้และขับเคลื่อนการอนุรักษ์ พัฒนาศิลปะ วัฒนธรรมท้องถิ่น และสืบสานโครงการพระราชดำริตามหลักปรัชญาของเศรษฐกิจพอเพียง

ตัวชี้วัด	เป้าหมาย	กลยุทธ์หน่วยงาน	โครงการ/กิจกรรม	ผู้รับผิดชอบ	งบประมาณ
เป้าประสงค์ ๑.เสริมสร้างศักยภาพ แหล่งเรียนรู้ทางศิลปะ วัฒนธรรม และ ภูมิปัญญาท้องถิ่น					
ความพึงพอใจของผู้เข้าชม แหล่งเรียนรู้ทางศิลปะ วัฒนธรรม	ร้อยละ ๘๐	๑.ร่วมมือกับชุมชนในการจัดแหล่ง เรียนรู้ทางศิลปะ วัฒนธรรม และภูมิ ปัญญาท้องถิ่น	๑. โครงการพัฒนาแหล่งเรียนรู้แบบมีชีวิตเพื่อเชื่อมโยงทาง ประวัติศาสตร์ วัฒนธรรมและภูมิปัญญาท้องถิ่น	ศูนย์ศิลปะฯ	๕๐,๐๐๐
			๒.โครงการอนุรักษ์และเผยแพร่ประเพณีและวันสำคัญของ ไทย ได้แก่ - สืบสานประเพณีสงกรานต์ - โครงการสักการะพระยาศรีสุนทรโวหาร (น้อย อาจารย์ยางกูร) - โครงการแลกเปลี่ยนเรียนรู้ทางศิลปะ ศาสนา และ วัฒนธรรม	ศูนย์ศิลปะฯ	๘๐,๐๐๐
			๓.โครงการสร้างมูลค่าเพิ่มทางศิลปะ วัฒนธรรม ภูมิปัญญา ท้องถิ่น แบบร่วมสมัย รำลึกแต่ “พระบาทสมเด็จพระ ปรมินทรมหาภูมิพลอดุลยเดช เอกอัครราชกุมาร อัครศิลปิน”	ศูนย์ศิลปะฯ	๗๙,๘๐๐
			๔.โครงการราชชนครินทร์ รวมใจเทิดไท้สถาบัน พระมหากษัตริย์	ศูนย์ศิลปะฯ	๒๕,๐๐๐

แผนปฏิบัติการราชการประจำปีงบประมาณ พ.ศ. ๒๕๖๑
นโยบาย พันธกิจ ประเด็นยุทธศาสตร์ เป้าประสงค์ ตัวชี้วัด เป้าหมาย แผนกลยุทธ์ / โครงการ / งบประมาณ

พันธกิจสถาบันอุดมศึกษา : ด้านทำนุบำรุงศิลปะ วัฒนธรรม

พันธกิจศูนย์ศิลปะ วัฒนธรรมและท้องถิ่น : ๑. สร้างเครือข่ายทางศิลปะ และวัฒนธรรม ในระดับท้องถิ่นและระดับชาติ ๒. เป็นแหล่งเรียนรู้ด้านศิลปะ วัฒนธรรม และบริการด้านศิลปะ วัฒนธรรม ภูมิปัญญาท้องถิ่น ๓. ส่งเสริม อนุรักษ์ สืบสาน ทำนุบำรุง เผยแพร่และสร้างสรรค์งานศิลปะ วัฒนธรรม ภูมิปัญญาท้องถิ่น ๔. ปลุกฝังค่านิยม จิตสำนึกความภาคภูมิใจในศิลปะ วัฒนธรรม เอกลักษณ์ ภูมิปัญญาของท้องถิ่นและของชาติ ให้นักศึกษาและชุมชน

ประเด็นยุทธศาสตร์หน่วยงาน : ยุทธศาสตร์ที่ ๓ การพัฒนาแหล่งเรียนรู้และขับเคลื่อนการอนุรักษ์ พัฒนาศิลปะ วัฒนธรรมท้องถิ่น และสืบสานโครงการพระราชดำริตามหลักปรัชญาของเศรษฐกิจพอเพียง

ตัวชี้วัด	เป้าหมาย	กลยุทธ์หน่วยงาน	โครงการ/กิจกรรม	ผู้รับผิดชอบ	งบประมาณ
เป้าประสงค์ ๒.อนุรักษ์สืบสานวัฒนธรรม และโครงการพระราชดำริตามหลักปรัชญาของเศรษฐกิจพอเพียง					
ความพึงพอใจของผู้เข้าชม แหล่งเรียนรู้ทางศิลปะ วัฒนธรรม	ร้อยละ ๘๐	๒.สร้างนวัตกรรม ตามศาสตร์ของ พระราชชา	๕.โครงการศิลปะ วัฒนธรรมสัญจรกับภาครัฐและ ภาคเอกชน จังหวัดฉะเชิงเทรา	ศูนย์ศิลปะฯ	๗๗,๐๐๐

แผนปฏิบัติการราชการประจำปีงบประมาณ พ.ศ. ๒๕๖๑
นโยบาย พันธกิจ ประเด็นยุทธศาสตร์ เป้าประสงค์ ตัวชี้วัด เป้าหมาย แผนกลยุทธ์ / โครงการ / งบประมาณ

พันธกิจสถาบันอุดมศึกษา : ด้านทำนุบำรุงศิลปะ วัฒนธรรม

พันธกิจศูนย์ศิลปะ วัฒนธรรมและท้องถิ่น : ๑. สร้างเครือข่ายทางศิลปะ และวัฒนธรรม ในระดับท้องถิ่นและระดับชาติ ๒. เป็นแหล่งเรียนรู้ด้านศิลปะ วัฒนธรรม และบริการด้านศิลปะ วัฒนธรรม ภูมิปัญญาท้องถิ่น ๓. ส่งเสริม อนุรักษ์ สืบสาน ทำนุบำรุง เผยแพร่และสร้างสรรค์งานศิลปะ วัฒนธรรม ภูมิปัญญาท้องถิ่น ๔. ปลุกฝังค่านิยม จิตสำนึกความภาคภูมิใจในศิลปะ วัฒนธรรม เอกลักษณ์ ภูมิปัญญาของท้องถิ่นและของชาติ ให้นักศึกษาและชุมชน

ประเด็นยุทธศาสตร์หน่วยงาน : **ยุทธศาสตร์ที่ ๔ สร้างความตระหนักให้เห็นคุณค่าของค่านิยมพื้นฐานในสังคมไทย วัฒนธรรมท้องถิ่นและพัฒนาระบบการบริหารจัดการให้มีคุณภาพ**

ตัวชี้วัด	เป้าหมาย	กลยุทธ์หน่วยงาน	โครงการ/กิจกรรม	ผู้รับผิดชอบ	งบประมาณ
เป้าประสงค์ ๑. เยาวชนและประชาชนตระหนักในคุณค่าของวัฒนธรรมท้องถิ่น และมีส่วนร่วมในการอนุรักษ์และเผยแพร่วัฒนธรรมท้องถิ่น					
จำนวนโครงการ กิจกรรม พัฒนาการองค์ความรู้ทางศิลปะ วัฒนธรรม	๒ โครงการ	สร้างความตระหนักให้เห็นคุณค่าทาง วัฒนธรรมท้องถิ่น	๑.โครงการเชิดชูเกียรตินักศึกษาผู้ทำความดี “รางวัลเพชรสารภี”	ศูนย์ศิลปะฯ	๓๐,๐๐๐
เป้าประสงค์ ๒. มีระบบการพัฒนาบุคลากร					
ระดับความพึงพอใจในการเข้าร่วมกิจกรรม	ร้อยละ ๘๐	พัฒนาบุคลากรให้มีคุณภาพ และ ประสิทธิภาพ	๑.โครงการอบรมภาษาอังกฤษเพื่อการสื่อสารทางศิลปะ วัฒนธรรมและ ภูมิปัญญาท้องถิ่น	ศูนย์ศิลปะฯ	๑๒,๐๐๐
			๒.โครงการสัมมนาเชิงปฏิบัติการ “การจัดทำแผนพัฒนา ศูนย์ศิลปะ วัฒนธรรมและท้องถิ่น และแลกเปลี่ยนเรียนรู้ ศิลปะ วัฒนธรรม งานวิจัย และการประกันคุณภาพการศึกษา	ศูนย์ศิลปะฯ	๗๐,๐๐๐

การแปลงแผนปฏิบัติการสู่การปฏิบัติ

๑. การประชุมคณะกรรมการบริหารศูนย์ศิลปะ วัฒนธรรมและท้องถิ่น
๒. การพิจารณาแผนพัฒนาเศรษฐกิจและสังคมแห่งชาติ ฉบับที่ ๑๒
๓. การพิจารณานโยบายของรัฐบาล และนโยบายของกระทรวงวัฒนธรรม
๔. แผนยุทธศาสตร์เพื่อการยกคุณภาพมาตรฐานมหาวิทยาลัยราชภัฏสู่คุณภาพเป็นเลิศ
ระยะ ๑๐ ปี (พ.ศ. ๒๕๕๘-๒๕๖๗)
๕. การพิจารณายุทธศาสตร์จังหวัดฉะเชิงเทรา
๖. การพิจารณาแผนพัฒนามหาวิทยาลัย ระยะ ๔ ปี ของมหาวิทยาลัยราชภัฏราชนครินทร์
๗. การแปลงแผนมาเป็นโครงการ
๘. การแปลงโครงการมาเป็นกิจกรรม
๙. การอนุมัติงบประมาณจัดทำโครงการ
๑๐. ดำเนินการจัดทำโครงการ
๑๑. สรุปผลการดำเนินงาน
๑๒. ประชุมทบทวน ปรับปรุง และพัฒนาโครงการ/กิจกรรม

การกำกับติดตามประเมินผล

๑. การจัดทำปฏิทินกิจกรรมในรอบปี
๒. การจัดทำรายงานผลการดำเนินงานรายไตรมาส
๓. การจัดทำสรุปผลการดำเนินงานตามโครงการ/กิจกรรม
๔. การประชุมคณะกรรมการบริหารศูนย์ศิลปะ วัฒนธรรมและท้องถิ่น เพื่อทบทวนและติดตามการดำเนินงานแผนและงบประมาณ
๕. นำผลที่สรุปทบทวนไปพิจารณาทำโครงการ/กิจกรรม ในครั้งต่อไป