

แผนปฏิบัติการประจำปี

พ.ศ. ๒๕๖๐

ศูนย์ศิลปะ วัฒนธรรมและท้องถิ่น

บทสรุปผู้บริหาร

แผนปฏิบัติการประจำปีงบประมาณ ๒๕๖๐ มหาวิทยาลัยราชภัฏราชชนครินทร์ ได้กำหนดทิศทางการพัฒนา โดยพิจารณาถึงความเชื่อมโยงกับแผนพัฒนามหาวิทยาลัยราชภัฏราชชนครินทร์ พ.ศ.๒๕๕๗-๒๕๖๐ สภามหาวิทยาลัยราชภัฏราชชนครินทร์อนุมัติในคราวประชุม ครั้งที่ ๑๓/๒๕๕๖ วันที่ ๒ ธันวาคม ๒๕๕๖ โดยทางศูนย์ศิลปะ วัฒนธรรมและท้องถิ่น ได้กำหนดประเด็นยุทธศาสตร์ ซึ่งประกอบด้วย ประเด็นยุทธศาสตร์ที่ ๑ คือ ส่งเสริมความร่วมมือและสร้างเครือข่ายภายในและภายนอก ที่เข้มแข็งด้านการส่งเสริมเผยแพร่ ศิลปะ วัฒนธรรม ภูมิปัญญาท้องถิ่น การบริการชุมชนในระดับชาติและนานาชาติ เป้าประสงค์ คือ เกิดเครือข่ายความร่วมมือในการบริการศิลปะ วัฒนธรรม การบริการชุมชนในระดับท้องถิ่นและระดับชาติ ประเด็นยุทธศาสตร์ที่ ๒ ส่งเสริมเผยแพร่องค์ความรู้ สร้างจิตสำนึก สร้างสรรค์ศิลปะ วัฒนธรรมพื้นบ้านและวัฒนธรรมร่วมสมัยสู่ประชาคมอาเซียน เป้าประสงค์ คือ มีการเสริมสร้างค่านิยมที่ดีและพัฒนาปลูกจิตสำนึกให้ดำรงอยู่ความเป็นไทย ประเด็นยุทธศาสตร์ที่ ๓ การขับเคลื่อนอนุรักษ์ศิลปะ วัฒนธรรม ท้องถิ่น และการสืบสานโครงการพระราชดำริตามแนวเศรษฐกิจพอเพียง เป้าประสงค์ คือ มีกิจกรรมการส่งเสริมเผยแพร่องค์ความรู้ทางศิลปะ วัฒนธรรม และภูมิปัญญาท้องถิ่น ซึ่งศูนย์ศิลปะ วัฒนธรรมและท้องถิ่นได้นำประเด็นยุทธศาสตร์ของมหาวิทยาลัย กับประเด็นยุทธศาสตร์ที่ ๖ การส่งเสริมสนับสนุนการทำนุบำรุงศิลปะ วัฒนธรรมและพัฒนาภูมิปัญญาท้องถิ่นเพื่อเผยแพร่สู่สากลมาเป็นส่วนกำหนดทิศทางการจัดทำแผนปฏิบัติราชการ ประจำปี ๒๕๖๐

โดยในปี พ.ศ. ๒๕๖๐ ศูนย์ศิลปะ วัฒนธรรมและท้องถิ่น ได้รับการจัดสรรเงินงบประมาณจำนวน ๑,๔๓๗,๕๐๐ บาท จำแนกเป็น งบประมาณแผ่นดิน จำนวน ๙๘๗,๕๐๐ บาท งบประมาณรายได้ จำนวน ๔๕๐,๐๐๐ บาท ได้รับเงินอุดหนุนจากหน่วยงานภายนอก ได้แก่ องค์การบริหารส่วนตำบลหัวไทร อำเภอบางคล้า จังหวัดฉะเชิงเทรา จำนวน ๓๐,๐๐๐ บาท งบประมาณจากสำนักงานทรัพย์สินส่วนพระมหากษัตริย์ จำนวน ๕๐,๐๐๐ บาท

โดยศูนย์ศิลปะ วัฒนธรรมและท้องถิ่น ได้เชิญผู้บริหาร บุคลากร ผู้นำนักศึกษา เข้ามามีส่วนร่วมในการวางแผน และมีการนำแผนปฏิบัติการ ประจำปีงบประมาณ พ.ศ. ๒๕๖๐ ให้คณะกรรมการประจำศูนย์ศิลปะ วัฒนธรรมและท้องถิ่น ได้รับทราบและให้ข้อเสนอแนะเพื่อพัฒนาโครงการและกิจกรรม ให้สอดคล้องกับพันธกิจของมหาวิทยาลัย รวมทั้งให้เกิดความร่วมมือในองค์กรปกครองส่วนท้องถิ่น สถานศึกษา เครือข่ายงานทำนุบำรุงศิลปะ และวัฒนธรรม เพื่อเกิดประสิทธิภาพและประสิทธิผลต่อไป

กระบวนการจัดทำแผนปฏิบัติการประจำปีงบประมาณ พ.ศ.๒๕๖๐

๑. ศูนย์ศิลปะ วัฒนธรรมและท้องถิ่น ได้นำแผนยุทธศาสตร์เพื่อการยกคุณภาพมาตรฐานมหาวิทยาลัยราชภัฏสุพรรณภาพเป็นเลิศ ระยะ ๑๐ ปี (พ.ศ. ๒๕๕๘ -๒๕๖๗) ของสำนักงานที่ประชุมอธิการบดี มหาวิทยาลัยราชภัฏมาเป็นกรอบในการจัดทำแผนปฏิบัติการประจำปีงบประมาณ ๒๕๖๐ ของศูนย์ศิลปะ วัฒนธรรมและท้องถิ่น

๒. ศูนย์ศิลปะ วัฒนธรรมและท้องถิ่น ได้นำแผนพัฒนามหาวิทยาลัย ระยะ ๔ ปี (พ.ศ. ๒๕๕๗-๒๕๖๐) ที่สภามหาวิทยาลัยอนุมัติเมื่อวันที่ ๒ ธันวาคม ๒๕๕๖ มาเป็นกรอบในการจัดทำแผนปฏิบัติการ ประจำปีงบประมาณ ๒๕๖๐ ของศูนย์ศิลปะ วัฒนธรรมและท้องถิ่น

๓. ศูนย์ศิลปะ วัฒนธรรมและท้องถิ่น ได้นำแผนปฏิบัติการประจำปีงบประมาณ ๒๕๖๐ ที่สภามหาวิทยาลัยอนุมัติเมื่อวันที่ ๑๕ ตุลาคม ๒๕๕๙ ในคราวประชุม ครั้งที่ ๑๕/๒๕๕๙ มาจัดทำแผน

๔. ศูนย์ศิลปะ วัฒนธรรมและท้องถิ่น ได้เชิญประชุมคณะกรรมการประจำศูนย์ศิลปะ วัฒนธรรมและท้องถิ่น เพื่อเสนอให้คณะกรรมการพิจารณา และให้การอนุมัติ เมื่อวันที่ ๒๖ มกราคม ๒๕๖๐ ณ ห้องโชคโสภณ ชั้น ๓ อาคารราชนครินทร์

กรอบทิศทางการพัฒนาศูนย์ศิลปะ วัฒนธรรมและท้องถิ่น

ศูนย์ศิลปะ วัฒนธรรมและท้องถิ่น ได้กำหนดปรัชญา วิสัยทัศน์ ค่านิยมองค์กร อัตลักษณ์ เอกลักษณ์ พันธกิจ ประเด็นยุทธศาสตร์ และเป้าประสงค์ ในปี พ.ศ. ๒๕๖๐ ดังนี้

➤ ปรัชญา (Philosophy)

อนุรักษ์ พัฒนา สร้างสรรค์ ศิลปะ วัฒนธรรม และภูมิปัญญาท้องถิ่น

➤ วิสัยทัศน์ (Vision)

มุ่งสู่ความเป็นเลิศ และความเข้มแข็งด้านศิลปะ วัฒนธรรม ภูมิปัญญาท้องถิ่นและการบริการชุมชน

➤ พันธกิจ (Mission)

1. ส่งเสริมหน่วยงานให้เป็นองค์กรที่มุ่งสู่ความเป็นเลิศทางด้านศิลปะ วัฒนธรรม และการบริการชุมชน
2. ส่งเสริมการจัดกิจกรรม โดยเน้นการมีส่วนร่วมในการสร้างจิตสำนึก และการเรียนรู้ศิลปะ และวัฒนธรรมไทย ผสมผสานให้สอดคล้องกับการดำเนินชีวิตในปัจจุบัน
3. ส่งเสริมด้านการอนุรักษ์ ทำนุบำรุงและสร้างสรรค์งานศิลปวัฒนธรรม เป็นที่พึ่งทางภูมิปัญญา แก่ชุมชน
4. การสร้างเครือข่ายทางศิลปะ และวัฒนธรรม ในระดับท้องถิ่นและระดับชาติ เพื่อส่งเสริมการเผยแพร่อัตลักษณ์ความเป็นไทยให้คงอยู่อย่างยั่งยืน

➤ อัตลักษณ์

สร้างสรรค์งาน บูรณาการท้องถิ่น

➤ เอกลักษณ์

มุ่งสู่ความเป็นเลิศ และความเข้มแข็งทางศิลปะ และวัฒนธรรม การบริการท้องถิ่น ตลอดจนพัฒนา ศิลปวัฒนธรรมสู่สากล

➤ ค่านิยมองค์กร

MORAL : TEAMWORK คือ การทำงานเป็นทีมที่เข้มแข็งบนพื้นฐานคุณธรรม จริยธรรม

T = TEAM COOPERATION = การทำงานเป็นทีม

E = EQUALITY = ความเสมอภาคในการทำงาน และการสร้างขวัญ กำลังใจในการทำงาน

A = ART = ศิลปะในการทำงาน

M = MORALITY = การมีศีลธรรม

W = WILLINGNESS = ความเต็มใจในการทำงาน และการบริการ

O = OPPORTUNITY = การให้โอกาสในการพัฒนาความก้าวหน้า

และการ

พัฒนาตนเองอยู่เสมอ

R = RESPONSIBILITY = ความรับผิดชอบในการทำงาน

K = KNOWLEDGED = ความรู้ความเข้าใจงาน

➤ ประเด็นยุทธศาสตร์ (Strategic Issue)

ยุทธศาสตร์ที่ ๑ ส่งเสริมความร่วมมือและสร้างเครือข่ายที่เข้มแข็ง ด้านการเผยแพร่ ศิลปะ

วัฒนธรรม บริการชุมชน ในระดับชาติและนานาชาติ

ยุทธศาสตร์ที่ ๒ ส่งเสริมสร้างองค์ความรู้และเผยแพร่นวัตกรรม นำทุนทาง วัฒนธรรมสร้าง

มูลค่าเพิ่มทางเศรษฐกิจและมรดกภูมิปัญญาทางวัฒนธรรม

ยุทธศาสตร์ที่ ๓ การพัฒนาแหล่งเรียนรู้และขับเคลื่อนการอนุรักษ์ พัฒนาศิลปะ วัฒนธรรม

ท้องถิ่น และสืบสานโครงการพระราชดำริตามหลักปรัชญาของเศรษฐกิจพอเพียง

ยุทธศาสตร์ที่ ๔ สร้างความตระหนักให้เห็นคุณค่าของค่านิยมพื้นฐานในสังคมไทย วัฒนธรรม

ท้องถิ่นและพัฒนาระบบการบริหารจัดการให้มีคุณภาพ

➤ ประเด็นยุทธศาสตร์/เป้าประสงค์/กลยุทธ์

ยุทธศาสตร์ที่ ๑ ส่งเสริมความร่วมมือและสร้างเครือข่ายที่เข้มแข็ง ด้านการเผยแพร่ ศิลปะ

วัฒนธรรม บริการชุมชน ในระดับชาติและนานาชาติ

เป้าประสงค์ ๑.๑ สร้างความเข้มแข็งด้านเครือข่ายและการบริการชุมชน

กลยุทธ์ ๑. สร้างเวทีและเปิดพื้นที่ให้มีการแสดงออกทางศิลปะ วัฒนธรรม (S๑, S๓, W๑, O๒, O๕)

๒. ส่งเสริมกิจกรรมแลกเปลี่ยนเรียนรู้ทางศิลปะ วัฒนธรรม และสร้าง เครือข่ายความร่วมมือทางศิลปะ วัฒนธรรม ทั้งภายในและภายนอก สู่ ระดับชาติและนานาชาติ (S๒, S๓, S๔, S๑๐ – O๑, O๕, O๖)

ยุทธศาสตร์ที่ ๒ ส่งเสริมสร้างองค์ความรู้และเผยแพร่นวัตกรรม นำทุนทาง วัฒนธรรมสร้าง

มูลค่าเพิ่มทางเศรษฐกิจและมรดกภูมิปัญญาทางวัฒนธรรม

เป้าประสงค์ ๒.๑ อนุรักษ์ ส่งเสริม รวบรวม เผยแพร่องค์ความรู้ทางศิลปะ วัฒนธรรม ภูมิปัญญาท้องถิ่น

1.2 พัฒนารฐานข้อมูลสารสนเทศทางศิลปะ วัฒนธรรม ภูมิปัญญาท้องถิ่น

กลยุทธ์ ๑. รวบรวมองค์ความรู้ พัฒนางานวิจัยและจัดทำฐานข้อมูลด้านศิลปะ วัฒนธรรมภูมิปัญญาท้องถิ่น (W๒, W๓ – O๓, O๔)

๒. ส่งเสริมสนับสนุนให้มีการเผยแพร่ภูมิปัญญาท้องถิ่น ต่อยอดทุนทาง วัฒนธรรมและการบริการทางวัฒนธรรม (W๓ – O๑, O๒, O๔)

ยุทธศาสตร์ที่ ๓ การพัฒนาแหล่งเรียนรู้และขับเคลื่อนการอนุรักษ์ พัฒนาศิลปะ วัฒนธรรม

ท้องถิ่น และสืบสานโครงการพระราชดำริตามหลักปรัชญาของเศรษฐกิจพอเพียง

เป้าประสงค์ ๓.๑ เสริมสร้างศักยภาพแหล่งเรียนรู้ทางศิลปะ วัฒนธรรมและภูมิปัญญาท้องถิ่น
๓.๒ อนุรักษ์ สืบสานวัฒนธรรมและโครงการพระราชดำริตามหลักปรัชญา
ของ

เศรษฐกิจพอเพียง

กลยุทธ์ ๑. ร่วมมือกับชุมชนในการจัดแหล่งเรียนรู้ทางศิลปะ วัฒนธรรมและภูมิ
ปัญญา ท้องถิ่น

(W๑, W๔ - O๖)

๒. สร้างนวัตกรรมตามศาสตร์ของพระราชา (W๓ - O๑, O๔)

ยุทธศาสตร์ที่ ๔ สร้างความตระหนักให้เห็นคุณค่าของค่านิยมพื้นฐานในสังคมไทย
วัฒนธรรม

ท้องถิ่นและพัฒนาระบบการบริหารจัดการให้มีคุณภาพ

เป้าประสงค์ ๔.๑ เยาวชนและประชาชนตระหนักในคุณค่าของวัฒนธรรมท้องถิ่น และมี
ส่วนร่วมในการอนุรักษ์และเผยแพร่วัฒนธรรมท้องถิ่น

๔.๒ มีระบบการพัฒนาศูนย์การเรียนรู้

กลยุทธ์ ๑. สร้างความตระหนักให้เห็นคุณค่าทางวัฒนธรรมท้องถิ่น

(S๕, S๘, S๙, S๑๐, O๑, O๒, O๔, T๑, T๒)

๒. พัฒนาศูนย์การเรียนรู้ให้มีคุณภาพและประสิทธิภาพ (S๕, S๖, S๗, S๘, O๓,

O๒, O๖, T๒)

**ผลการวิเคราะห์สภาพแวดล้อมและศักยภาพปัจจุบันของศูนย์ศิลปะ
วัฒนธรรมและท้องถิ่น**

สภาพแวดล้อมภายใน

จุดแข็ง (Strength)

1. มหาวิทยาลัยใกล้เคียงกับแหล่งประวัติศาสตร์ วัฒนธรรมที่มีชื่อเสียงในจังหวัดฉะเชิงเทรา
2. มีคณาจารย์ บุคลากรและนักศึกษาที่มีความรู้ความสามารถหลายศาสตร์ เข้ามามีส่วนร่วม
ในการดำเนินงานด้านศิลปะ วัฒนธรรม
3. มีเครือข่ายทางศิลปะ วัฒนธรรม ภูมิปัญญาท้องถิ่นทั้งภาครัฐและภาคเอกชน
4. มีการจัดทำองค์ความรู้ทางศิลปะ วัฒนธรรม ภูมิปัญญาท้องถิ่น
5. หน่วยงานได้รับการยอมรับและเป็นที่ยอมรับทางศิลปะ วัฒนธรรม
6. บุคลากรมีการพัฒนาตนเองและได้รับรางวัล
7. มีแนวปฏิบัติที่ดีในการประกันคุณภาพการศึกษา
8. มีผู้ทรงคุณวุฒิที่เชี่ยวชาญเป็นที่ปรึกษาของศูนย์ศิลปะ วัฒนธรรมและท้องถิ่น
9. มีกิจกรรมอนุรักษ์ พัฒนา ส่งเสริม สร้างสรรค์งานทางศิลปะ วัฒนธรรม ให้แก่ท้องถิ่นอย่าง
ต่อเนื่อง

10. มีกิจกรรมทำนุบำรุงศิลปะ วัฒนธรรม ที่บูรณาการกับการเรียนการสอนและกิจกรรมพัฒนา
นักศึกษา

จุดอ่อน (Weakness)

๑. ไม่มีหอศิลปะ วัฒนธรรม ที่เป็นเอกลักษณ์ของมหาวิทยาลัย และลานเวทีที่นักศึกษาได้แสดง
ความสามารถทางศิลปะ วัฒนธรรม
๒. งานวิจัยทางศิลปะ วัฒนธรรม ภูมิปัญญาท้องถิ่นมีน้อย และรวมทั้งงานวิจัยที่เป็นฐานในการ
สร้างข้อมูลทางศิลปะ วัฒนธรรม
๓. ขาดการนำเทคโนโลยีที่ทันสมัยมาจัดทำ เผยแพร่ประเพณีศิลปะ วัฒนธรรม
๔. มีสำนักงานแสดงงานศิลปะ วัฒนธรรม อยู่ ๒ พื้นที่ ทำให้มีข้อจำกัดในการบริการและจัด
กิจกรรมทางศิลปะ วัฒนธรรม
๕. ระเบียบการพัฒนานักศึกษา ไม่เอื้ออำนวยในการจัดกิจกรรม

สภาพแวดล้อมภายนอก

โอกาส (Opportunity)

๑. จังหวัดมีทุนทางวัฒนธรรม ทุนทางประวัติศาสตร์และทุนทางสังคม
๒. มีศิลปินแห่งชาติ ปราชญ์ชาวบ้าน ผู้ทรงภูมิปัญญาที่มีชื่อเสียง
๓. นโยบายสำนักงานคณะกรรมการการศึกษาขั้นพื้นฐาน ให้ความสำคัญกับการทำหลักสูตร
ท้องถิ่น จังหวัดฉะเชิงเทรา
๔. จังหวัดฉะเชิงเทรามีวัฒนธรรมพื้นบ้าน และตำนานความเชื่อที่น่าสนใจที่สามารถนำมาเป็น
ข้อมูลท้องถิ่นได้
๕. การเปิดประชาคมอาเซียน ทำให้งานศิลปะ วัฒนธรรม ภูมิปัญญาท้องถิ่น เผยแพร่สู่ประเทศ
กลุ่มอาเซียนมากขึ้น
๖. หน่วยงานระดับท้องถิ่น ต้องปฏิบัติตามภารกิจ พ.ร.บ.กรมส่งเสริมการปกครองส่วนท้องถิ่น
ในการส่งเสริมทำนุบำรุงศิลปะ วัฒนธรรม ทำให้มหาวิทยาลัยเกิดความร่วมมือระหว่าง
องค์กรปกครองส่วนท้องถิ่น ทางวิชาการและการบริการวิชาการด้านทำนุบำรุงศิลปะ วัฒนธรรม

ภาวะคุกคาม (Threat)

๑. นโยบายเปิดระเบียบเศรษฐกิจพิเศษตะวันออก ส่งผลให้เกิดวัตถุนิยม บริโภคนิยม ทำให้
วัฒนธรรมและเอกลักษณ์ที่ดั้งเดิมของสังคมหายไป
๒. สภาพการเมืองการปกครองมีการเปลี่ยนแปลงบ่อย ส่งผลต่อนโยบายที่ลงสู่การปฏิบัติงาน

การจัดวิเคราะห์ SWOT MATRIX

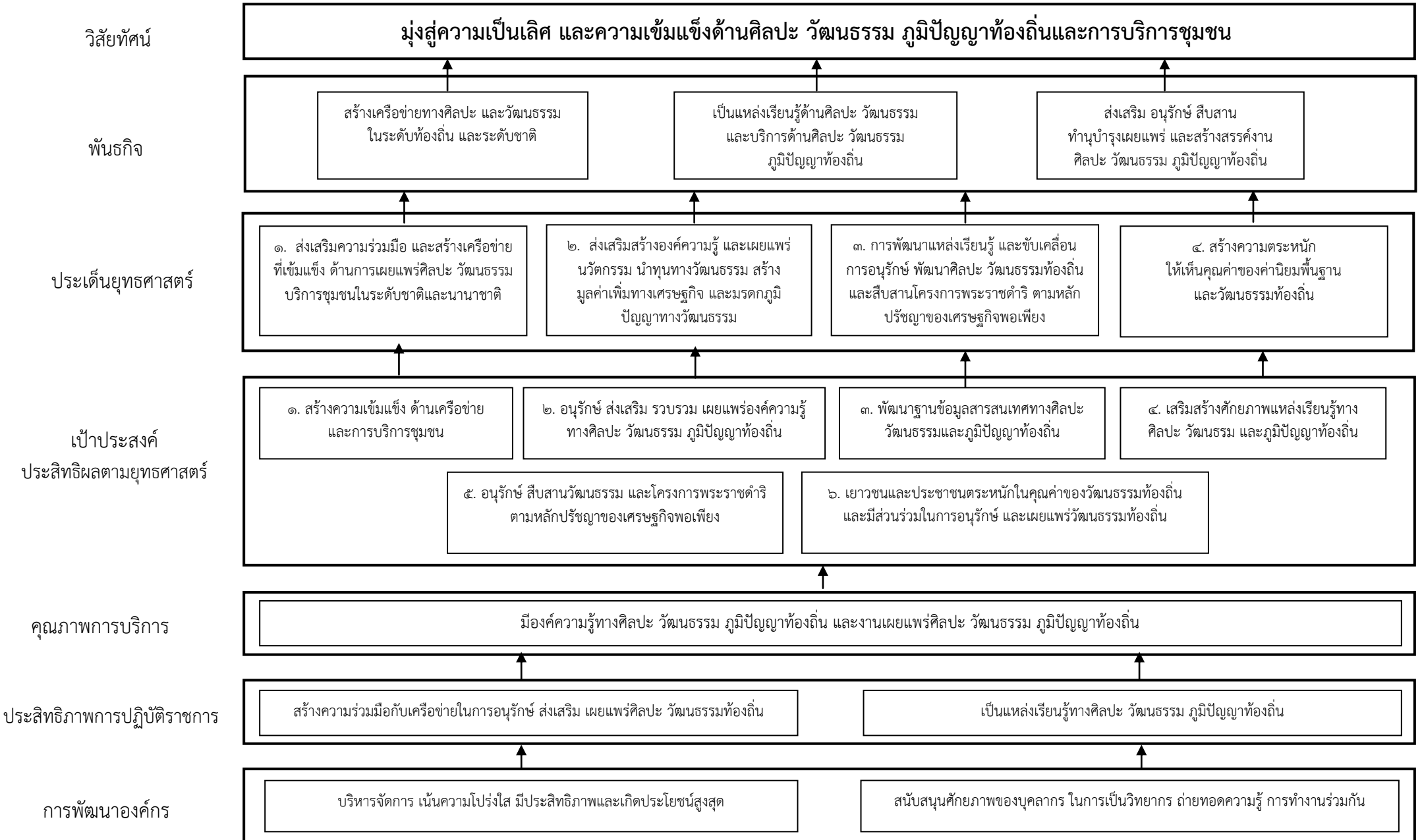
ปัจจัยภายใน	จุดแข็ง (Strength) ๑.มหาวิทยาลัยใกล้เคียงกับแหล่งประวัติศาสตร์ วัฒนธรรมที่มีชื่อเสียงในจังหวัดฉะเชิงเทรา ๒.มีคณาจารย์ บุคลากรและนักศึกษาที่มีความรู้ความสามารถหลายศาสตร์ เข้ามามีส่วนร่วมในการดำเนินงานด้านศิลปะ วัฒนธรรม ๓. มีเครือข่ายทางศิลปะ วัฒนธรรม ภูมิปัญญาท้องถิ่นทั้งภาครัฐและภาคเอกชน ๔.มีการจัดทำองค์ความรู้ทางศิลปะ วัฒนธรรม ภูมิปัญญาท้องถิ่น ๕.หน่วยงานได้รับการยอมรับและเป็นที่ปรึกษาทางศิลปะ วัฒนธรรม ๖.บุคลากรมีการพัฒนาตนเองและได้รับรางวัล ๗.มีแนวปฏิบัติที่ดีในการประกันคุณภาพการศึกษา ๘. มีผู้ทรงคุณวุฒิที่เชี่ยวชาญเป็นที่ปรึกษาของศูนย์ศิลปะ วัฒนธรรมและท้องถิ่น ๙.มีกิจกรรมอนุรักษ์ พัฒนา ส่งเสริมสร้างสรรค์งานทางศิลปะ วัฒนธรรม ให้แก่ท้องถิ่นอย่างต่อเนื่อง ๑๐.มีกิจกรรมทำนุบำรุงศิลปะ วัฒนธรรม ที่บูรณาการกับการเรียนการสอนและกิจกรรมพัฒนานักศึกษา	จุดอ่อน (Weakness) ๑.ไม่มีหอศิลปะ วัฒนธรรม ที่เป็นเอกลักษณ์ของมหาวิทยาลัย และลานเวทีที่นักศึกษาได้แสดงความสามารถทางศิลปะ วัฒนธรรม ๒.งานวิจัยทางศิลปะ วัฒนธรรม ภูมิปัญญาท้องถิ่นมีน้อย รวมทั้งงานวิจัยที่เป็นฐานในการสร้างข้อมูลทางศิลปะ วัฒนธรรม ๓.ขาดการนำเทคโนโลยีที่ทันสมัยมาจัดทำ เผยแพร่ ประเพณีศิลปะ วัฒนธรรม ๔.มีสำนักงานแสดงงานศิลปะ วัฒนธรรม อยู่ ๒ พื้นที่ ทำให้มีข้อจำกัดในการบริการและจัดกิจกรรมทางศิลปะ วัฒนธรรม ๕.ระเบียบการพัฒนานักศึกษาไม่เอื้ออำนวยในการจัดกิจกรรม
ปัจจัยภายนอก		
โอกาส (Opportunity) ๑.จังหวัดมีทุนทางวัฒนธรรม ทุนทางประวัติศาสตร์และทุนทางสังคม ๒. มีศิลปินแห่งชาติ ประชาชนชาวบ้าน ผู้ทรงภูมิปัญญาที่มีชื่อเสียง ๓. นโยบายสำคัญของคณะกรรมการการศึกษาขั้นพื้นฐานให้ความสำคัญกับการทำหลักสูตรท้องถิ่น จังหวัดฉะเชิงเทรา ๔. จังหวัดฉะเชิงเทรามีวัฒนธรรมพื้นบ้าน และตำนานความเชื่อที่น่าสนใจที่สามารถนำมาเป็นข้อมูลท้องถิ่นได้ ๕.การเปิดประชาคมอาเซียน ทำ	เชิงรุก S+O 2. รวบรวมองค์ความรู้ด้านศิลปะ วัฒนธรรม ภูมิปัญญาท้องถิ่น 3. ส่งเสริม สนับสนุนให้มีการเผยแพร่ภูมิปัญญาท้องถิ่น และต่อยอดทุนทางวัฒนธรรม ๓. สร้างนวัตกรรมตามศาสตร์ของพระราชา ๔. สร้างเวทีและเปิดพื้นที่ให้มีการแสดงออกทางศิลปะ วัฒนธรรม ๕. ส่งเสริมกิจกรรมแลกเปลี่ยนเรียนรู้ศิลปะ วัฒนธรรมระดับชาติ	ปรับปรุง W + O ๑. ร่วมมือกับชุมชนในการจัดทำแหล่งเรียนรู้ทางศิลปะ วัฒนธรรม และภูมิปัญญาท้องถิ่น ๒. พัฒนาสื่อดิจิทัลในการเผยแพร่ข้อมูลด้านวัฒนธรรม

<p>ให้งานศิลปะ วัฒนธรรม ภูมิปัญญาท้องถิ่น เผยแพร่สู่ประเทศกลุ่มอาเซียนมากขึ้น</p> <p>๖.หน่วยงานระดับท้องถิ่น ต้องปฏิบัติตามภารกิจ พ.ร.บ.กรมส่งเสริมการปกครองส่วนท้องถิ่น ในการส่งเสริมทำนุบำรุงศิลปะ วัฒนธรรม ทำให้มหาวิทยาลัยเกิดความร่วมมือระหว่างองค์กรปกครองส่วนท้องถิ่น ทางวิชาการ และการบริการวิชาการด้านทำนุบำรุงศิลปะ วัฒนธรรม</p>		
<p>ภาวะคุกคาม (Threat)</p> <p>๑. ระบบสารสนเทศที่ทันสมัย ส่งผลให้เกิดวัตถุนิยม บริโภคนิยม ทำให้วัฒนธรรมและเอกลักษณ์ที่ดีงามของสังคมหายไป</p> <p>๒. สภาพการเมืองการปกครองมีการเปลี่ยนแปลงบ่อย ส่งผลต่อนโยบายที่ลงสู่การปฏิบัติงาน</p>	<p>เชิงรับ S + T</p> <p>๑.สร้างความตระหนักให้เห็นคุณค่าทางวัฒนธรรมท้องถิ่น</p> <p>๒.สร้างเสริมค่านิยมพื้นฐาน</p>	<p>เชิงเปลี่ยน W + T</p> <p>๑.พัฒนางานวิจัยทางศิลปะ วัฒนธรรม ภูมิปัญญาท้องถิ่น</p>

➤ **ทิศทางการพัฒนาศูนย์ศิลปะ วัฒนธรรมและท้องถิ่น ปี พ.ศ. ๒๕๖๐**

๑. พัฒนาแหล่งเรียนรู้ศูนย์วิชาการท้องถิ่น สู่การพัฒนาสุนทรียภาพในมิติทางศิลปะ วัฒนธรรม
๒. สร้างมาตรฐานทางศิลปะ และวัฒนธรรม สู่การประกันคุณภาพการศึกษา
องค์ประกอบที่ ๔ การทำนุบำรุงศิลปะ และวัฒนธรรม
๓. ยกย่องเชิดชูเกียรติแก่นักศึกษาที่คุณสมบัติตามอัตลักษณ์ของมหาวิทยาลัย “จิตอาสา ใฝ่รู้ สู้งาน” โดยมอบรางวัล “เพชรสารภี” ในวันไหว้ครู

ผังแสดงความสัมพันธ์ของวิสัยทัศน์ พันธกิจ ประเด็นยุทธศาสตร์ และเป้าประสงค์



ความเชื่อมโยงระหว่างพันธกิจสถาบันอุดมศึกษา พันธกิจมหาวิทยาลัย กับพันธกิจ ประเด็นยุทธศาสตร์ เป้าประสงค์ ของหน่วยงาน

พันธกิจของสถาบันอุดมศึกษา	พันธกิจมหาวิทยาลัยฯ	พันธกิจหน่วยงาน (Mission)	ประเด็นยุทธศาสตร์หน่วยงาน (Strategic Issue)	เป้าประสงค์หน่วยงาน (Goal)
๑. การจัดการเรียนการสอน	๑. ผลิตบัณฑิตที่มีความรู้คุณธรรม จิตอาสา ใฝ่รู้ สู้งาน สำนึกในความเป็นไทย รักและผูกพันวิถีชีวิตท้องถิ่น เสริมสร้างผู้นำชุมชน นำท้องถิ่นพัฒนา และยึดมั่นในหลักประชาธิปไตย	๑. ส่งเสริมหน่วยงานให้เป็นองค์กรที่มุ่งสู่ความเป็นเลิศทางด้านศิลปะ วัฒนธรรมและการบริการชุมชน	๑. ส่งเสริมความร่วมมือและสร้างเครือข่ายที่เข้มแข็งด้านการเผยแพร่ศิลปะ วัฒนธรรม การบริการชุมชนในระดับชาติและนานาชาติ	๑. เสริมสร้างค่านิยมที่ดีและพัฒนาปลูกจิตสำนึกให้ดำรงอยู่ความเป็นไทย
๒. การวิจัย	๓. ศึกษา วิจัย ส่งเสริม และสืบสานโครงการอันเนื่องมาจากแนวพระราชดำริ เพื่อการพัฒนาท้องถิ่น	๒. ส่งเสริมการจัดกิจกรรม โดยเน้นการมีส่วนร่วมในการสร้างจิตสำนึก และการเรียนรู้ศิลปะและวัฒนธรรมไทย ผสมผสานให้สอดคล้องกับการดำเนินชีวิตในปัจจุบัน	๒. ส่งเสริมเผยแพร่นวัตกรรมนำทุนทางวัฒนธรรม สร้างมูลค่าเพิ่มทางเศรษฐกิจและมรดกภูมิปัญญาทางวัฒนธรรม	๒. เสริมสร้างค่านิยมที่ดีและพัฒนาปลูกจิตสำนึกให้ดำรงอยู่ความเป็นไทย
๓. การบริการทางวิชาการ	๒. สร้างความเข้มแข็งของวิชาชีพครู ผลิตครูและบุคลากรทางการศึกษาให้มีคุณภาพและมาตรฐานเหมาะสมกับการเป็นวิชาชีพชั้นสูง ๕. ส่งเสริมและพัฒนาเทคโนโลยีพื้นบ้านและเทคโนโลยีสมัยใหม่ที่เหมาะสมกับการดำเนินวิถีชีวิตในชุมชนและท้องถิ่น รวมทั้งการใช้ประโยชน์ การจัดการสิ่งแวดล้อม ทรัพยากรธรรมชาติอย่างสมดุล	๓. ส่งเสริมด้านการอนุรักษ์ ทำนุบำรุงและสร้างสรรค์ ศิลปวัฒนธรรม เป็นที่พึ่งทางภูมิปัญญาแก่ชุมชน	๓. ส่งเสริมความร่วมมือและสร้างเครือข่ายที่เข้มแข็ง ด้านการเผยแพร่ศิลปะ วัฒนธรรม การบริการชุมชน ในระดับชาติและนานาชาติ	๓. ส่งเสริมความร่วมมือและเครือข่ายในการบริการศิลปะ วัฒนธรรม การบริการชุมชนในระดับท้องถิ่นและระดับชาติ

ความเชื่อมโยงระหว่างพันธกิจสถาบันอุดมศึกษา พันธกิจมหาวิทยาลัย กับพันธกิจ ประเด็นยุทธศาสตร์ เป้าประสงค์ ของหน่วยงาน (ต่อ)

พันธกิจของสถาบันอุดมศึกษา	พันธกิจมหาวิทยาลัยฯ	พันธกิจหน่วยงาน (Mission)	ประเด็นยุทธศาสตร์หน่วยงาน (Strategic Issue)	เป้าประสงค์หน่วยงาน (Goal)
<p>๔. การทำนุบำรุงศิลปะ วัฒนธรรม</p>	<p>๔. ประสานความร่วมมือระหว่างสถาบันการศึกษา ชุมชน องค์กรทั้งในและต่างประเทศเพื่อการพัฒนาท้องถิ่น</p> <p>๖. จัดระบบการบริหารตามหลักธรรมาภิบาลอย่างมีมาตรฐาน และสามารถพึ่งพาตนเองได้</p> <p>๑. ผลิตบัณฑิตที่มีความรู้คู่คุณธรรม จิตอาสา ใฝ่รู้ สู้งาน สำนึกในความเป็นไทย รักและผูกพันวิถีชีวิตท้องถิ่น เสริมสร้างผู้นำชุมชน นำท้องถิ่นพัฒนาและยึดมั่นในหลักประชาธิปไตย</p>	<p>๔. การสร้างเครือข่ายทางศิลปะ และวัฒนธรรม ในระดับท้องถิ่นและระดับชาติ เพื่อส่งเสริมการเผยแพร่อัตลักษณ์ความเป็นไทยให้คงอยู่อย่างยั่งยืน</p>	<p>๔. การพัฒนาแหล่งเรียนรู้ และขับเคลื่อนการอนุรักษ์ พัฒนาศิลปะ วัฒนธรรม ท้องถิ่น และการสืบสานโครงการพระราชดำริของเศรษฐกิจพอเพียง</p>	<p>๔. ดำเนินการส่งเสริมเผยแพร่องค์ความรู้ทางศิลปะ วัฒนธรรมและภูมิปัญญาท้องถิ่น อย่างต่อเนื่อง</p>

**ประเด็นยุทธศาสตร์ที่ ๒ ส่งเสริมเผยแพร่นวัตกรรม นำทุนทางวัฒนธรรม
สร้างมูลค่าเพิ่มทางเศรษฐกิจ และมรดกภูมิปัญญาทางวัฒนธรรม**

เป้าประสงค์	มีการเสริมสร้างค่านิยมที่ดีและพัฒนาปลูกจิตสำนึกให้ดำรงอยู่ความเป็นไทย	
ตัวชี้วัด	หน่วยนับ	เป้าหมาย ปี ๒๕๖๐
<p>๑. จำนวนโครงการด้านศิลปวัฒนธรรม และภูมิปัญญาท้องถิ่นที่บูรณาการ กับการเรียนการสอน และการบริการชุมชน</p> <p>๑.๑ โครงการโครงการแลกเปลี่ยนเรียนรู้ด้านศิลปะวัฒนธรรม และ สัมมนาเชิงปฏิบัติการสร้างเครือข่าย ในชุมชนวันที่ ๑๙ ธันวาคม พ.ศ. ๒๕๕๙ ณ ห้องทองปลายแขน ชั้น ๒ สัมมนาอาคารบางปะกงปาร์ค มหาวิทยาลัยราชภัฏราชนครินทร์ บางคล้า</p> <p>1.2โครงการลานวัฒนธรรมเพื่อเยาวชนและครอบครัว ประจำปี ๒๕๖๐ วันที่ ๘- กุมภาพันธ์ ๒๕๖๐ ณ หอประชุม มหาวิทยาลัยราชภัฏ ราชนครินทร์ บางคล้า</p> <p>๑.๓ โครงการอบรมวิถีพุทธ-ธรรม สืบสานวัฒนธรรมประเพณีไทย ครั้งที่ ๓ วันที่ ๒๘- มีนาคม ๒๕๖๐ ณ ศูนย์วิชาการท้องถิ่น มหาวิทยาลัยราช ภัฏราชนครินทร์ บางคล้า</p> <p>๑.๔ โครงการสร้างมูลค่าเพิ่มทางศิลปะ วัฒนธรรมภูมิปัญญาท้องถิ่น แบบร่วมสมัย น้อมรำลึกแด่ “พระบาทสมเด็จพระปรมินทรมหาภูมิพลอดุลย เดช เอกอัครราชกุมาร อัครศิลปิน” วันที่ ๑๘- มกราคม พ.ศ. ๒๕๖๐ ณ ห้องศรีสยาม ชั้น ๔ อาคารราชนครินทร์ มหาวิทยาลัยราชภัฏราชนครินทร์ โดยร่วมกับศิลปินตะวันออก และคณะศิลปกรรมศาสตร์ มหาวิทยาลัยบูรพา</p>	โครงการ	๔
<p>๒. จำนวนโครงการ/กิจกรรม พัฒนาองค์ความรู้ทางศิลปะและ วัฒนธรรม</p>	โครงการ	๔
<p>๓. จำนวนงานวิจัย/เอกสารองค์ความรู้</p> <p>๓.๑ E-Book ทุนทางวัฒนธรรม</p> <p>๓.๒ ตำนานหลวงพ่อบุญชูโสธร ประเพณีทำขวัญข้าว และประเพณีแห่ ธงตะขาบ</p>	เรื่อง	๒

กลยุทธ์ :

๑. ส่งเสริมความร่วมมือและเชื่อมโยงวัฒนธรรมกับกลุ่มประชาคมอาเซียนโดยการศึกษา ค้นคว้า วิจัย สืบเคราะห์ องค์ความรู้ทางศิลปะ วัฒนธรรม ภูมิปัญญาท้องถิ่น และเผยแพร่เป็นภาษาต่างประเทศ

๒. เสริมสร้างความรู้ความเข้าใจให้นักศึกษา ตระหนักในคุณค่าและภูมิใจในการประเพณีแบบแผน วัฒนธรรมที่งดงามของไทย

๓. สนับสนุนให้นักศึกษาและบุคลากร ได้มีเวทีแสดงความสามารถด้านศิลปะ วัฒนธรรม ภูมิปัญญาท้องถิ่น และมีการแลกเปลี่ยนทางศิลปะ วัฒนธรรม แบบมีส่วนร่วม

๔. สร้างคุณค่าและมูลค่าผลิตภัณฑ์ สินค้าและบริการทางวัฒนธรรม ๔ ลักษณะ คือ

- ความรู้และภูมิปัญญา (Knowledge Based)
- ความคิดสร้างสรรค์และนวัตกรรม (Creative & Innovation)
- ความโดดเด่นหรือสร้างความแตกต่าง (Differentiation)
- มีเอกลักษณ์หรือตราสินค้า (Brand)

๕. ส่งเสริม สนับสนุนสินค้าและบริการทางวัฒนธรรมที่มีศักยภาพ ๕ ด้าน (๕F) ได้แก่ อาหาร ภาพยนตร์และวีดิทัศน์ ผ้าไทยแฟชั่น มวยไทย และเทศกาลทางวัฒนธรรม (Food Film Fashion Fighting Festival) โดยร่วมมือกับเครือข่ายวัฒนธรรม

ผู้รับผิดชอบ

๑. ศูนย์ศิลปะ วัฒนธรรมและท้องถิ่น

ประเด็นยุทธศาสตร์ที่ ๓ การพัฒนาแหล่งเรียนรู้และขับเคลื่อนการอนุรักษ์ พัฒนาศิลปะ
วัฒนธรรมท้องถิ่นและสืบสานโครงการพระราชดำริตามหลัก
ปรัชญาของเศรษฐกิจพอเพียง

เป้าประสงค์	มีกิจกรรมการส่งเสริมเผยแพร่องค์ความรู้ทางศิลปะ วัฒนธรรม และ ภูมิปัญญาท้องถิ่น
-------------	--

ตัวชี้วัด	หน่วยนับ	เป้าหมาย ปี ๒๕๖๐
๑. จำนวนแหล่งเรียนรู้ทางศิลปะ และวัฒนธรรม	แหล่งเรียนรู้	๑
๒. จำนวนนักศึกษา / ประชาชนที่เข้าร่วมกิจกรรม	คน	๔๐๐
๓. จำนวนงานหรือชิ้นงานการพัฒนาองค์ความรู้ และสร้างมาตรฐาน ศิลปะ และวัฒนธรรม	ชิ้น	๓

กลยุทธ์ :

1. การต่อยอดภูมิปัญญาและงานทางวัฒนธรรมสู่อุตสาหกรรมวัฒนธรรมสร้างสรรค์ และ
ให้บริการเชิงสร้างสรรค์และการเพิ่มมูลค่า (Value Creation)
2. สนับสนุนการบริการวิชาการชุมชนและสืบสานโครงการพระราชดำริ
3. พัฒนาศักยภาพพิพิธภัณฑ์ท้องถิ่นให้เป็นแหล่งเรียนรู้ ทางศิลปะ วัฒนธรรม

ผู้รับผิดชอบ

๑. ศูนย์ศิลปะ วัฒนธรรมและท้องถิ่น

แผนปฏิบัติการประจำปีงบประมาณ พ.ศ. ๒๕๖๐
นโยบาย พันธกิจ ประเด็นยุทธศาสตร์ เป้าประสงค์ ตัวชี้วัด เป้าหมาย แผนกลยุทธ์ / โครงการ /งบประมาณ

พันธกิจมหาวิทยาลัยราชภัฏราชชนครินทร์ : ผลิตบัณฑิตที่มีความรู้ คู่คุณธรรม สำนึกในความเป็นไทย มีความรักและผูกพันต่อท้องถิ่น เสริมสร้างผู้นำชุมชนและยึดมั่นในหลักประชาธิปไตย

พันธกิจศูนย์ศิลปะ วัฒนธรรมและท้องถิ่น : สร้างเครือข่ายทางศิลปะ วัฒนธรรม ในระดับท้องถิ่นและระดับชาติ

ประเด็นยุทธศาสตร์มหาวิทยาลัย : ยุทธศาสตร์ที่ ๖ ส่งเสริมและพัฒนาการทำนุบำรุงศิลปะ วัฒนธรรมและพัฒนาภูมิปัญญาท้องถิ่นเพื่อเผยแพร่สู่สากล

ประเด็นยุทธศาสตร์ หน่วยงาน : ส่งเสริมความร่วมมือและสร้างเครือข่ายที่เข้มแข็ง ด้านการส่งเสริมเผยแพร่ศิลปะ วัฒนธรรม ภูมิปัญญาท้องถิ่น การบริการชุมชนในระดับชาติและนานาชาติ

เป้าประสงค์ (หน่วยงาน)	ตัวชี้วัด	เป้าหมาย		กลยุทธ์ หน่วยงาน	โครงการ/กิจกรรม	ผู้รับผิดชอบ	งบประมาณ
		หน่วยนับ	ปี ๖๐				
ส่งเสริมความร่วมมือกับเครือข่ายในการบริการศิลปะ วัฒนธรรม การบริการชุมชนในระดับชาติและนานาชาติ	1. จำนวนโครงการ/กิจกรรม พัฒนางองค์ความรู้ทางศิลปะ วัฒนธรรม 2. จำนวนเครือข่ายที่รับการบริการศิลปะ วัฒนธรรม	โครงการ	๔	สร้างเครือข่ายความร่วมมือและแลกเปลี่ยนเรียนรู้ทางศิลปะ วัฒนธรรม	๑. โครงการลานวัฒนธรรมเพื่อเยาวชนและครอบครัว ครั้งที่ ๘	ศูนย์ศิลปะฯ	๑๐๐,๐๐๐
		เครือข่าย	๓		๒. โครงการส่งเสริมเชิดชูประวัติศาสตร์ วัฒนธรรมไทยร่วมสมัย	ศูนย์ศิลปะฯ	๒๓๗,๕๐๐
					๓. โครงการต้นกล้าศิลปะ วัฒนธรรม	ศูนย์ศิลปะฯ	๑๕๐,๐๐๐
					๔. โครงการสร้างเครือข่ายทางศิลปะ วัฒนธรรมในระดับชาติสู่สากล	ศูนย์ศิลปะฯ	๕๐,๐๐๐

แผนปฏิบัติการประจำปีงบประมาณ พ.ศ. ๒๕๖๐
นโยบาย พันธกิจ ประเด็นยุทธศาสตร์ เป้าประสงค์ ตัวชี้วัด เป้าหมาย แผนกลยุทธ์ / โครงการ / งบประมาณ

พันธกิจมหาวิทยาลัยราชภัฏราชชนครินทร์ : ผลิตบัณฑิตที่มีความรู้ คุณธรรม สำนึกในความเป็นไทย มีความรักและผูกพันต่อท้องถิ่น เสริมสร้างผู้นำชุมชนและยึดมั่นในหลักประชาธิปไตย

พันธกิจศูนย์ศิลปะ วัฒนธรรมและท้องถิ่น : สร้างเครือข่ายทางศิลปะ วัฒนธรรม ในระดับท้องถิ่นและระดับชาติ

ประเด็นยุทธศาสตร์มหาวิทยาลัย : ยุทธศาสตร์ที่ ๖ ส่งเสริมและพัฒนาการทำนุบำรุงศิลปะ วัฒนธรรมและพัฒนาภูมิปัญญาท้องถิ่นเพื่อเผยแพร่สู่สากล

ประเด็นยุทธศาสตร์หน่วยงาน : ส่งเสริมความร่วมมือและสร้างเครือข่ายที่เข้มแข็ง ด้านการส่งเสริมเผยแพร่ศิลปะ วัฒนธรรม ภูมิปัญญาท้องถิ่น การบริการชุมชนทั้งระดับชาติและนานาชาติ

เป้าประสงค์ (หน่วยงาน)	ตัวชี้วัด	เป้าหมาย		กลยุทธ์ หน่วยงาน	โครงการ/กิจกรรม	ผู้รับผิดชอบ	งบประมาณ
		หน่วยนับ	ปี ๖๐				
มีการเสริมสร้าง ค่านิยมที่ดี และ พัฒนาปลูก จิตสำนึกให้ดำรงอยู่ ความเป็นไทย	1. จำนวนโครงการ /กิจกรรม พัฒนาการความรู้ ทางศิลปะ วัฒนธรรม 2. จำนวนเครือข่าย ในการบริการศิลปะ วัฒนธรรม	โครงการ		เสริมสร้างความรู้ความเข้าใจให้ นักศึกษาตระหนักในคุณค่าและ ภูมิใจในการประพฤติแบบแผน วัฒนธรรมที่ดีงามของไทย	๕. โครงการบริหารจัดการศูนย์ ศิลปะ วัฒนธรรมและท้องถิ่น	ศูนย์ศิลปะฯ	๑๕๐,๐๐๐

แผนปฏิบัติการประจำปีงบประมาณ พ.ศ. ๒๕๖๐
นโยบาย พันธกิจ ประเด็นยุทธศาสตร์ เป้าประสงค์ ตัวชี้วัด เป้าหมาย แผนกลยุทธ์ / โครงการ / งบประมาณ

พันธกิจมหาวิทยาลัยราชภัฏราชชนครินทร์ : ผลิตบัณฑิตที่มีความรู้ คุณธรรม สำนึกในความเป็นไทย มีความรักและผูกพันต่อท้องถิ่น เสริมสร้างผู้นำชุมชนและยึดมั่นในหลักประชาธิปไตย

พันธกิจศูนย์ศิลปะ วัฒนธรรมและท้องถิ่น : สร้างจิตสำนึก การเรียนรู้ ทางศิลปะ และวัฒนธรรมไทย

ประเด็นยุทธศาสตร์มหาวิทยาลัย : ยุทธศาสตร์ที่ ๖ ส่งเสริมและพัฒนาการทำนุบำรุงศิลปะ วัฒนธรรมและพัฒนาภูมิปัญญาท้องถิ่นเพื่อเผยแพร่สู่สากล

ประเด็นยุทธศาสตร์หน่วยงาน : ส่งเสริมเผยแพร่วัฒนธรรม นำทุนทางวัฒนธรรม สร้างมูลค่าเพิ่มทางเศรษฐกิจและมรดกภูมิปัญญาทางวัฒนธรรม

เป้าประสงค์ (หน่วยงาน)	ตัวชี้วัด	เป้าหมาย		กลยุทธ์ หน่วยงาน	โครงการ/กิจกรรม	ผู้รับผิดชอบ	งบ ประมาณ
		หน่วยนับ	ปี ๖๐				
มีการเสริมสร้าง ค่านิยมที่ดีและ พัฒนาปลูกจิต สำนึกให้ดำรงอยู่ ความเป็นไทย	๑. จำนวนโครงการด้าน ศิลปะ วัฒนธรรมและภูมิ ปัญญาท้องถิ่น บูรณาการ กับการเรียนการสอนและ การบริการชุมชน	โครงการ	๔	๑. สนับสนุนให้นักศึกษาและ บุคลากร ได้มีเวทีแสดง ความสามารถด้านศิลปะ วัฒนธรรม ภูมิปัญญาท้องถิ่น และมีการ แลกเปลี่ยนทางศิลปะ วัฒนธรรม แบบมีส่วนร่วม	๑. โครงการอนุรักษ์และเผยแพร่ประเพณี และวันสำคัญของไทย	ศูนย์ศิลปะฯ	๗๐,๐๐๐
	๒. จำนวนโครงการ/ กิจกรรม พัฒนาองค์ ความรู้	โครงการ กิจกรรม	๔	๒. สร้างคุณค่าและมูลค่าผลิตภัณฑ์ สินค้าและบริการทางวัฒนธรรม ๔ ลักษณะ คือ - ความรู้และภูมิปัญญา - ความคิดสร้างสรรค์และ นวัตกรรม - ความโดดเด่นหรือสร้างความ แตกต่าง - มีเอกลักษณ์หรือตราสินค้า	๒. โครงการส่งเสริมและพัฒนางานทำนุ บำรุงศิลปะ วัฒนธรรมและท้องถิ่น - กิจกรรมแลกเปลี่ยนเรียนรู้ศิลปะ วัฒนธรรมและงานประกันคุณภาพการศึกษา (๗๐,๐๐๐) - กิจกรรมศึกษารวบรวมข้อมูลและ เผยแพร่องค์ความรู้ทางด้านวัฒนธรรม (๕๐,๐๐๐) - กิจกรรมอบรมวิถีพุทธ-ธรรม สืบสาน วัฒนธรรมประเพณีไทย ครั้งที่ ๓ (๑๕,๐๐๐)	ศูนย์ศิลปะฯ	๒๑๕,๐๐๐
	๓. จำนวนงานวิจัย/ เอกสารองค์ความรู้	รายการ	๒				

แผนปฏิบัติการประจำปีงบประมาณ พ.ศ. ๒๕๖๐
นโยบาย พันธกิจ ประเด็นยุทธศาสตร์ เป้าประสงค์ ตัวชี้วัด เป้าหมาย แผนกลยุทธ์ / โครงการ / งบประมาณ

พันธกิจมหาวิทยาลัยราชภัฏราชชนครินทร์ : ผลิตบัณฑิตที่มีความรู้ คู่คุณธรรม สำนึกในความเป็นไทย มีความรักและผูกพันต่อท้องถิ่น เสริมสร้างผู้นำชุมชนและยึดมั่นในหลักประชาธิปไตย

พันธกิจศูนย์ศิลปะ วัฒนธรรมและท้องถิ่น : สร้างจิตสำนึก การเรียนรู้ ทางศิลปะ และวัฒนธรรมไทย

ประเด็นยุทธศาสตร์มหาวิทยาลัย : ยุทธศาสตร์ที่ ๖ ส่งเสริมและพัฒนาการทำนุบำรุงศิลปะ วัฒนธรรมและพัฒนาภูมิปัญญาท้องถิ่นเพื่อเผยแพร่สู่สากล

ประเด็นยุทธศาสตร์หน่วยงาน : ส่งเสริมเผยแพร่วัฒนธรรม นำทุนทางวัฒนธรรม สร้างมูลค่าเพิ่มทางเศรษฐกิจและมรดกภูมิปัญญาทางวัฒนธรรม

เป้าประสงค์ (หน่วยงาน)	ตัวชี้วัด	เป้าหมาย		กลยุทธ์ หน่วยงาน	โครงการ/กิจกรรม	ผู้รับผิดชอบ	งบประมาณ		
		หน่วยนับ	ปี ๖๐						
มีการ เสริมสร้างค่านิยม ที่ดีและพัฒนา ปลูกจิตสำนึกให้ ดำรงอยู่ความเป็น ไทย (ต่อ)	๑. จำนวนโครงการด้าน ศิลปะ วัฒนธรรมและภูมิ ปัญญาท้องถิ่น บูรณาการกับ การเรียนการสอนและการ บริการชุมชน	โครงการ	๔		- กิจกรรมพัฒนางานทำนุ บำรุงศิลปะ วัฒนธรรมและการ บริหารจัดการศูนย์ศิลปะฯ (๔๐,๐๐๐)				
	๒. จำนวนโครงการ/กิจกรรม พัฒนาองค์ความรู้	โครงการ กิจกรรม	๔					ศูนย์ศิลปะฯ	๓๐,๐๐๐
	๓. จำนวนงานวิจัย/เอกสาร องค์ความรู้	รายการ	๒					ศูนย์ศิลปะฯ	๖๐,๐๐๐

แผนปฏิบัติการประจำปีงบประมาณ พ.ศ. ๒๕๖๐
นโยบาย พันธกิจ ประเด็นยุทธศาสตร์ เป้าประสงค์ ตัวชี้วัด เป้าหมาย แผนกลยุทธ์ / โครงการ / งบประมาณ

พันธกิจมหาวิทยาลัยราชภัฏราชชนครินทร์ : ผลิตบัณฑิตที่มีความรู้ คุณธรรม สำนึกในความเป็นไทย มีความรักและผูกพันต่อท้องถิ่น เสริมสร้างผู้นำชุมชนและยึดมั่นในหลักประชาธิปไตย

พันธกิจศูนย์ศิลปะ วัฒนธรรมและท้องถิ่น : ส่งเสริม อนุรักษ์ สืบสาน สร้างสรรค์ศิลปะ วัฒนธรรม ภูมิปัญญาท้องถิ่น

ประเด็นยุทธศาสตร์มหาวิทยาลัย : ยุทธศาสตร์ที่ ๖ ส่งเสริมและพัฒนาการทำนุบำรุงศิลปะ วัฒนธรรมและพัฒนาภูมิปัญญาท้องถิ่นเพื่อเผยแพร่สู่สากล

ประเด็นยุทธศาสตร์หน่วยงาน : การพัฒนาแหล่งเรียนรู้และขับเคลื่อนการอนุรักษ์ พัฒนาศิลปะ วัฒนธรรมท้องถิ่น และสืบสานโครงการพระราชดำริตามหลักปรัชญาเศรษฐกิจพอเพียง

เป้าประสงค์ (หน่วยงาน)	ตัวชี้วัด	เป้าหมาย		กลยุทธ์ หน่วยงาน	โครงการ/กิจกรรม	ผู้รับผิดชอบ	งบประมาณ
		หน่วยนับ	ปี ๖๐				
มีกิจกรรมส่งเสริม เผยแพร่องค์ความรู้ ทางศิลปะ วัฒนธรรม และ ภูมิปัญญาท้องถิ่น	๑. จำนวนแหล่งเรียนรู้ทาง ศิลปะ วัฒนธรรม ๒. จำนวนงาน/ชิ้นงาน การ พัฒนาองค์ความรู้และสร้าง มาตรฐานศิลปะ วัฒนธรรม	โครงการ	๑	๑. การต่อยอดภูมิปัญญาและ งานทางวัฒนธรรมสู่ อุตสาหกรรมวัฒนธรรม สร้างสรรค์และให้บริการเชิง สร้างสรรค์และการเพิ่มมูลค่า ๒. สนับสนุนการบริการวิชาการ ชุมชน และสืบสานโครงการ พระราชดำริ ๓. พัฒนาศักยภาพพิพิธภัณฑ์ ท้องถิ่นให้เป็นแหล่งเรียนรู้ทาง ศิลปะ วัฒนธรรม	๑. โครงการราชภัฏราชชนครินทร์ เทิดไท้ สถาบันพระมหากษัตริย์ ๒. โครงการส่งเสริมศิลปะ วัฒนธรรมร่วมสมัย สู่การสร้าง มูลค่าเพิ่มด้วยเศรษฐกิจสร้างสรรค์ ๓. โครงการลานวัฒนธรรมราช ชนครินทร์ ศิลปะ ดนตรี นาฏศิลป์ ถิ่นภูมิปัญญาไทย ๔. โครงการพัฒนาแหล่งเรียนรู้ แบบมีชีวิตทางศิลปะ วัฒนธรรม ๕. โครงการสร้างมาตรฐานทาง ศิลปะ วัฒนธรรม ด้านดนตรีไทยสู่ เวทีระดับชาติ	ศูนย์ศิลปะฯ	๒๕,๐๐๐
		ชิ้น	๒			ศูนย์ศิลปะฯ	๑๐๐,๐๐๐
						ศูนย์ศิลปะฯ	๑๕๐,๐๐๐
						ศูนย์ศิลปะฯ	๕๐,๐๐๐
						ศูนย์ศิลปะฯ	๕๐,๐๐๐

การแปลงแผนปฏิบัติการสู่การปฏิบัติ

๑. การประชุมคณะกรรมการบริหารศูนย์ศิลปะ วัฒนธรรมและท้องถิ่น
๒. การพิจารณาแผนพัฒนาเศรษฐกิจและสังคมแห่งชาติ ฉบับที่ ๑๑
๓. การพิจารณานโยบายของรัฐบาล และนโยบายของกระทรวงวัฒนธรรม
๔. การพิจารณายุทธศาสตร์จังหวัดฉะเชิงเทรา
๕. การพิจารณาแผนปฏิบัติการ ๔ ปีของมหาวิทยาลัยราชภัฏราชนครินทร์
๖. การจัดทำแผนปฏิบัติการของศูนย์ศิลปะ วัฒนธรรมและท้องถิ่น มหาวิทยาลัยราชภัฏราชนครินทร์
๗. การแปลงแผนมาเป็นโครงการ
๘. การแปลงโครงการมาเป็นกิจกรรม
๙. การอนุมัติงบประมาณจัดทำโครงการ
๑๐. ดำเนินการจัดทำโครงการ
๑๑. สรุปผลการดำเนินงาน
๑๒. ประชุมทบทวน ปรับปรุง และพัฒนาโครงการ/กิจกรรม

การกำกับ ติดตาม ประเมินผล

๑. จัดทำคำสั่งแต่งตั้งคณะกรรมการรับผิดชอบ
๒. การจัดทำปฏิทินกิจกรรมในรอบปี
๓. การจัดทำรายงานผลการดำเนินงานรายไตรมาส
๔. การจัดทำสรุปผลการดำเนินงานตามโครงการ/กิจกรรม
๕. นำผลสรุปของโครงการมาประชุมและพัฒนาทบทวนในการจัดโครงการให้เกิดประสิทธิภาพและประสิทธิผล
๖. การประชุมคณะกรรมการบริหารศูนย์ศิลปะ วัฒนธรรมและท้องถิ่น เพื่อทบทวน ติดตามการดำเนินงานแผนและงบประมาณ

ភាគសង្ខេប

งบประมาณที่ได้รับการจัดสรร ประจำปีงบประมาณ ๒๕๖๐ (๑,๔๓๗,๕๐๐ บาท)

ศูนย์ศิลปะ วัฒนธรรมและท้องถิ่น



เงินงบรายได้

ยอดเงิน ๒๕๐,๐๐๐ บาท

ที่	โครงการ / กิจกรรม	งบประมาณ	หมวดรายจ่าย				
			งบดำเนินการ			โทรศัพท์	ค่าครุภัณฑ์
			ตอบแทน	ใช้สอย	วัสดุ		
๑	งบรายได้ ๐๖-๐๑-๐๒-๐๐๑ โครงการบริหารจัดการศูนย์ศิลปะ วัฒนธรรมและท้องถิ่น (ผู้รับผิดชอบ...อรรวรรณ)	๑๕๐,๐๐๐	๖๘,๐๐๐	๔๘,๕๐๐	๑๔,๑๐๐	๑๔,๔๐๐	๕,๐๐๐ เครื่องบันทึกเสียง
๒	งบรายได้ ๐๓-๐๑-๐๔-๐๐๑ โครงการขับเคลื่อนการดำเนินงานเฝ้าระวังทางวัฒนธรรมในสถานศึกษา ครั้งที่ ๔ (ผู้รับผิดชอบ...อ.สุนทรีย์)	๓๐,๐๐๐		๑๒,๖๐๐	๑๗,๔๐๐		
๓	งบรายได้ ๐๓-๐๑-๐๒-๐๐๘ โครงการอนุรักษ์เผยแพร่ประเพณี และวันสำคัญของไทย ๑. กิจกรรมสัปดาห์ผู้สูงอายุ แห่งชาติและวันครอบครัว ๒. กิจกรรมทอดกฐินสามัคคี ประจำปี ๒๕๕๙ ๓. กิจกรรมพิธีสักการะพระยา ศรีสุนทรโวหาร (น้อย อาจารยางกูร) (ผู้รับผิดชอบ...อ.ณัฐปพนธ์)	๗๐,๐๐๐	๒๔,๐๐๐	๒๑,๕๐๐	๒๔,๕๐๐		
		๓๐,๐๐๐	๑๔,๐๐๐	๑๑,๕๐๐	๔,๕๐๐		
		๓๕,๐๐๐	๕,๐๐๐	๑๐,๐๐๐	๒๐,๐๐๐		
		๕,๐๐๐	๕,๐๐๐				

เงินรายได้ (ขอเพิ่ม)

ยอดเงิน ๒๐๐,๐๐๐ บาท

ที่	โครงการ / กิจกรรม	งบประมาณ	หมวดรายจ่าย			เงินอุดหนุน
			งบดำเนินการ			
			ตอบแทน	ใช้สอย	วัสดุ	
๑	งบรายได้ ๐๓-๐๑-๐๓-๐๐๔ โครงการลานวัฒนธรรมราชนครินทร์ ศิลปะ ดนตรี นาฏศิลป์ ถิ่นภูมิปัญญาไทย ครั้งที่ ๔ (ผู้รับผิดชอบ...อ.ธีระวุฒิ)	๑๕๐,๐๐๐	๘_๘_, ๒๐๐	๔๑,๕๐๐	๒๐,๓๐๐	
๒	งบรายได้ ๐๓-๐๑-๐๔-๐๐๒ โครงการ พัฒนาแหล่งเรียนรู้แบบมีชีวิตทางศิลปะ วัฒนธรรม (ผู้รับผิดชอบ...อ.สุนทรีย์)	๕๐,๐๐๐	๓,๐๐๐	๔๐,๐๐๐	๗,๐๐๐	

ที่	โครงการ / กิจกรรม	งบประมาณ	หมวดรายจ่าย			
			งบดำเนินการ			เงินอุดหนุน
			ตอบแทน	ใช้สอย	วัสดุ	
๒	งป. ๐๒-๐๑-๐๑-๐๐๒ โครงการสร้างเครือข่ายทางศิลป วัฒนธรรม ในระดับชาติสู่สากล (ผู้รับผิดชอบ...อ.ธีระวุฒิ)	๕๐,๐๐๐	๑๐,๐๐๐	๒๖,๘๐๐	๑๓,๒๐๐	
๓	งป. ๐๒-๐๑-๐๑-๐๐๓ โครงการราชนครินทร์รวมใจเทิดไท้ สถาบัน พระมหากษัตริย์ไทย (ผู้รับผิดชอบ...อ.วชิรพงศ์)	๒๕,๐๐๐	๒,๕๐๐	๗,๕๐๐	๑๕,๐๐๐	
๔	งป. ๐๒-๐๑-๐๑-๐๐๔ โครงการสร้างมาตรฐานทางศิลปะ วัฒนธรรม ด้านดนตรีไทยสู่เวทีระดับชาติ (ผู้รับผิดชอบ...อ.ธีระวุฒิ)	๕๐,๐๐๐	๓๔,๐๐๐	๑๔,๐๐๐	๒,๐๐๐	
๕	งป. ๐๒-๐๑-๐๑-๐๐๕ โครงการส่งเสริมศิลปะ วัฒนธรรมร่วมสมัย สู่การ สร้างมูลค่าเพิ่มด้วยเศรษฐกิจสร้างสรรค์ (ผู้รับผิดชอบ.อ.ณัฐปนันท)	๑๐๐,๐๐ ๐	๑๔,๔๐๐	๓๑,๕๕๐	๕๔,๐๕๐	
๖	งป. ๐๒-๐๑-๐๑-๐๐๖ โครงการประกวดสื่อมัลติมีเดีย ด้านศิลปะ วัฒนธรรม และภูมิปัญญาท้องถิ่นในจังหวัด ฉะเชิงเทรา (ผู้รับผิดชอบ...อ.สุนทรีย์)	๖๐,๐๐๐	๔๖,๐๐๐	๗,๐๐๐	๗,๐๐๐	
๗	งป. ๐๓-๐๑-๐๒-๐๐๒ (ทำนุบำรุง) โครงการลานวัฒนธรรมเพื่อเยาวชนและครอบครัว สู่ความเข้มแข็งทางวัฒนธรรมในชุมชน ครั้งที่ ๘ (ผู้รับผิดชอบ...อ.อารียา)	๑๐๐,๐๐๐				๑๐๐,๐๐๐

ที่	โครงการ / กิจกรรม	งบประมาณ	หมวดรายจ่าย			
			งบดำเนินการ			เงินอุดหนุน
			ตอบแทน	ใช้สอย	วัสดุ	
๘	งป. ๐๓-๐๑-๐๒-๐๐๑ (ทำนุบำรุง) โครงการต้นกล้าศิลปะ วัฒนธรรม (ทำนุบำรุง) (ผู้รับผิดชอบ...อ.อารีญา)	๑๕๐,๐๐๐				๑๕๐,๐๐๐
๙	งป. ๐๓-๐๑-๐๒-๐๐๓ (ทำนุบำรุง) โครงการส่งเสริมเชิดชูประวัติศาสตร์ วัฒนธรรม ไทยร่วมสมัย (ผู้รับผิดชอบ...อ.อารีญา)	๒๓๗,๕๐๐				
	- โครงการราชภัฏราชครินทร์รวมใจสำนึกใน พระมหากรุณาธิคุณของพระบาทสมเด็จพระ พระปรมินทรมหาภูมิพลอดุลยเดช มหิตลาธิเบศ รามธิบดี จักรีนฤพดินทร สยามินทราธิราช บรมนาถบพิตร	๑๑๗,๗๐๐				๑๑๗,๗๐๐
	- โครงการสร้างมูลค่าเพิ่มทางศิลปะ วัฒนธรรม ภูมิปัญญาท้องถิ่นแบบร่วมสมัย	๗๙,๘๐๐				๗๙,๘๐๐
	- โครงการแลกเปลี่ยนเรียนรู้ด้านศิลปะ วัฒนธรรม และสัมมนาเชิงปฏิบัติการสร้าง เครือข่ายในจังหวัดฉะเชิงเทรา	๔๐,๐๐๐				๔๐,๐๐๐

**ปฏิทินโครงการ/กิจกรรม ของศูนย์ศิลปะ วัฒนธรรมและท้องถิ่น
ประจำปีงบประมาณ ๒๕๖๐**

ที่	วัน/เดือน/ปี	โครงการ/กิจกรรม	สถานที่จัดกิจกรรม	ผู้รับผิดชอบ
๑.	๒ พฤศจิกายน ๒๕๕๙	- ประชุมคณะกรรมการทำนุบำรุง ศิลปะ วัฒนธรรม (ภาคบ่าย)	- ห้อง กบส. อาคาร กบส. มรร. บางคล้า	- ศูนย์ศิลปะ ฯ - ประธานสโมสร นักศึกษาทั้ง ๕ คณะ - กองพัฒนานักศึกษา
		- สวดมนต์บำเพ็ญกุศลถวาย เป็นพระราชกุศลแด่พระบาทสมเด็จพระ ปรมินทรมหาภูมิพลอดุลยเดช มหิตลาธิ เบศรามาธิบดี จักรีนฤเบดินทร์ สยามินทราธิราชบรม นาถบพิตร	ศูนย์วิชาการท้องถิ่น มรร.บางคล้า	- ศูนย์ศิลปะ ฯ
๒.	๕-๖ พฤศจิกายน ๒๕๕๙	- โครงการแลกเปลี่ยนเรียนรู้ วัฒนธรรมท้องถิ่น (ทอดกฐิน)	- วัดสามแยก อ.บางคล้า จ.ฉะเชิงเทรา	- ศูนย์ศิลปะฯ - สโมสรนักศึกษาทั้ง ๕ คณะ - องค์การนักศึกษา มรร.
๓.	๒๙ พฤศจิกายน ๒๕๕๙	- ศึกษาดูงานเผ่าระวังทาง วัฒนธรรมในสถานศึกษา ครั้งที่ ๔	- โครงการส่วนพระองค์สวน จิตรลดา - วังบางขุนพรหม	- ศูนย์ศิลปะ ฯ - สโมสรนักศึกษาทั้ง ๕ คณะ - กองพัฒนานักศึกษา
๔	ธันวาคม ๒๕๕๙ ถึง มกราคม ๒๕๖๐	- ลงพื้นที่เก็บข้อมูล ทำหนังสือแนะนำ ฉะเชิงเทรา ฉบับ อำเภอบางน้ำเปรี้ยว	อำเภอบางน้ำเปรี้ยว จังหวัดฉะเชิงเทรา	- อ.อารีญา - อ.วชิรพงศ์ - บุคลากรศูนย์ศิลปะฯ
๕	๑ ธันวาคม ๒๕๕๙	- โครงการราชภัฏราชครินทร์รวมใจ สำนึกในพระมหากรุณาธิคุณของ พระบาทสมเด็จพระปรมินทรมหาภูมิ พลอดุลยเดช มหิตลาธิเบศรามาธิบดี จักรีนฤเบดินทร์ สยามินทราธิราชบรม นาถบพิตร <i>กิจกรรม</i> ตักบาตรและสวดมนต์/ปฏิบัติ ธรรม /ประกวดวาดภาพ ประกวดสุนทรพจน์ “ปวงประชาเป็นสุข सानตไต้เบื้องพระบาทองค์ภูมิพล และ การจัดนิทรรศการ	- ห้องโศกอนันต์ ชั้น ๒ - ห้องทองเจ้าฟ้าฯ ชั้น ๔ มหาวิทยาลัยราชภัฏราช ครินทร์	- อ.จินดา / อ.โยธิน - อ.อารีญา /อ.วชิรพงศ์ - ศูนย์ศิลปะฯ - กองพัฒนานักศึกษา - สำนักงานอธิการบดี

ที่	วัน/เดือน/ปี	โครงการ/กิจกรรม	สถานที่จัดกิจกรรม	ผู้รับผิดชอบ
๖	๑๙ ธันวาคม ๒๕๕๙	โครงการแลกเปลี่ยนเรียนรู้ด้านศิลปะ และสัมมนาเชิงปฏิบัติการสร้างเครือข่าย ในจังหวัดฉะเชิงเทรา	ศูนย์วิชาการท้องถิ่น มรร.บางคล้า	ศูนย์ศิลปะฯ
๗	๑๘ มกราคม ๒๕๖๐	- โครงการสร้างมูลค่าเพิ่มทางศิลปะ วัฒนธรรมภูมิปัญญาท้องถิ่นแบบบูรณาการ สมัย	- ห้องโฆคอนันต์ ชั้น ๒ อาคารเรียนรวมและ อำนวยการ - อาคารราชนครินทร์ ชั้น ๒ - พิพิธภัณฑ์พื้นบ้าน วัดเทพราช	- คณะกรรมการ ศูนย์ศิลปะ ฯ - คณะศิลปกรรมศาสตร์ ม.บูรพา - สาขาวิชาศิลปกรรม
๘	๒๖ มกราคม ๒๕๖๐	- ประชุมคณะกรรมการประจำศูนย์ ศิลปะ ฯ	- ห้องประชุมโชคโสภณ ชั้น ๓ อาคารราชนครินทร์	- คณะกรรมการประจำศูนย์ ศิลปะ ฯ
๙	๑ กุมภาพันธ์ ๒๕๖๐	โครงการประกวดสื่อมัลติมีเดียด้าน ศิลปะ วัฒนธรรมและภูมิปัญญาท้องถิ่น ในจังหวัดฉะเชิงเทรา	- ห้องโฆคอนันต์ ชั้น ๒ อาคารเรียนรวมและ อำนวยการ	- อ.สุนทรีย์ - น.ส.นवलลอ
๑๐	๘ กุมภาพันธ์ ๒๕๖๐	- โครงการลานวัฒนธรรมเพื่อ เยาวชนและครอบครัว ส่งเสริมความเข้มแข็ง ทางวัฒนธรรมในชุมชน	หอประชุม มรร. บางคล้า	- อ.จินดา อ.โยธิน - อ.อารียา อ.วชิรพงศ์ - บุคลากรศูนย์ศิลปะ ฯ - อบต.หัวไทร
๑๑	๒๒-๒๓ กุมภาพันธ์ ๒๕๖๐	- สร้างเครือข่ายทางศิลปะ วัฒนธรรมใน ระดับชาติสู่สากล (โครงการยกเล็ก)	สำนักศิลปวัฒนธรรม มรภ.เทพสตรี	- อ.ธีระวุฒิ - สาขาวิชานาฏดุริยางคศิลป์ ไทย
๑๒	๘-๙ มีนาคม ๒๕๖๐	- ร่วมกับวัดทางข้ามน้อยในงาน ประจำปี ประเพณีปิดทอง หลวงพ่อพระพุทธรชินราช	วัดทางข้ามน้อย ต.หัวไทร อ.บางคล้า จ.ฉะเชิงเทรา	- ศูนย์ศิลปะ ฯ - หอพักนักศึกษา มรร. บางคล้า
๑๓	มีนาคม ๒๕๖๐	- ประชุมคณะกรรมการทำนุบำรุง ศิลปะ วัฒนธรรม	ห้องประชุมโชคโสภณ ชั้น ๓ อาคารราชนครินทร์	- ศูนย์ศิลปะ ฯ - สโมสรนักศึกษา ๕คณะ - กองพัฒนานักศึกษา - หอพักนักศึกษา

ที่	วัน/เดือน/ปี	โครงการ/กิจกรรม	สถานที่จัดกิจกรรม	ผู้รับผิดชอบ
๑๕	๓๐-๓๑ มีนาคม ๒๕๖๐	โครงการส่งเสริมศิลปะ วัฒนธรรมร่วมสมัยสู่การสร้างมูลค่าเพิ่มด้วยเศรษฐกิจสร้างสรรค์	ห้องประชุมโชคโสภณ ชั้น ๓ อาคารราชนครินทร์	- นายณัฐพนนท์ - และคณะวิทยากร
๑๖	๒๘ มีนาคม ๒๕๖๐	- โครงการอบรมวิถีพุทธ – ธรรมสืบสานวัฒนธรรมประเพณีไทย ครั้งที่ ๓	ศูนย์วิชาการท้องถิ่น มรร. บางคล้า	- อ.วชิรพงศ์ และคณะ - สำนักอธิการบดี มรร. บางคล้า
๑๗	๑๑ เมษายน ๒๕๖๐	- โครงการสัปดาห์ผู้สูงอายุแห่งชาติ และวันครอบครัว	ห้องโชคอนันต์ อาคารเรียนรวมและอำนวยการ	- อ.วชิรพงศ์ - คณะ ๕ คณะ - สำนักงานอธิการบดี - บุคลากร - ศูนย์ศิลปะ ฯ
๑๘	๒๔-๒๕ เมษายน ๒๕๖๐	- ศึกษาดูงานประกันคุณภาพ การศึกษาและงานวิจัยภูมิปัญญาท้องถิ่น	- มหาวิทยาลัยมหาสารคาม - มหาวิทยาลัยราชภัฏ อุบลราชธานี	- ศูนย์ศิลปะ ฯ - สำนักศิลปะฯ ม.มหาสารคาม มรภ.อุบลราชธานี
๑๙	๑๗ - ๑๘ พฤษภาคม ๒๕๖๐	- สัมมนาแลกเปลี่ยนเรียนรู้การประกันคุณภาพ / ทบทวนแผนปฏิบัติการและแผนบริหารความเสี่ยง	ห้องโชคโสภณ ชั้น ๒ อาคารราชนครินทร์	- ศูนย์ศิลปะ ฯ
๒๐	๒๓ พฤษภาคม ๒๕๖๐	- ประชุมคณะกรรมการประจำศูนย์ศิลปะ	- ห้องประชุมโชคโสภณ อาคารราชนครินทร์ ชั้น ๓	- คณะกรรมการประจำศูนย์ศิลปะ ฯ
๒๑	๑๔ มิถุนายน ๒๕๖๐	- ประชุมคณะกรรมการทำนุบำรุง ศิลปะ วัฒนธรรม	- ห้องประชุมโชคโสภณ ชั้น ๓ อาคารราชนครินทร์	- ศูนย์ศิลปะ ฯ - สโมสรนักศึกษา ๕ คณะ - กองพัฒนานักศึกษา - หอพักนักศึกษา
๒๒	๒๑ มิถุนายน ๒๕๖๐	- โครงการต้นกล้าวัฒนธรรม ครั้งที่ ๗	ห้องศรีสยาม ชั้น ๔ และ ห้องโชคโสภณ ชั้น ๓ อาคารราชนครินทร์	- อ.อารียา - อ.จินดา - อ.โยธิน - ศูนย์ศิลปะ ฯ - สำนักงานทรัพย์สินส่วนพระมหากษัตริย์

ที่	วัน/เดือน/ปี	โครงการ/กิจกรรม	สถานที่จัดกิจกรรม	ผู้รับผิดชอบ
๒๓	๕ กรกฎาคม ๒๕๖๐	- พิธีสักการะพระยาศรีสุนทร (น้อย อาจารย์ยางกูร)	- อนุสาวรีย์พระยาศรีสุนทร (น้อย อาจารย์ยางกูร)	- ผู้บริหารศูนย์ศิลปะฯ - บุคลากรศูนย์ศิลปะฯ
๒๔	๑๒ กรกฎาคม ๒๕๖๐	- โครงการสร้างมาตรฐานทางศิลปะ วัฒนธรรมด้านดนตรีไทย สู่วเวที ระดับชาติ	- ห้องโฆคอนันต์ ชั้น ๒ อาคารเรียนรวมและ อำนวยการ	- ศูนย์ศิลปะฯ - อ.ธีระวุฒิ - สาขานาฏดุริยางคศิลป์ ไทย
๒๕	๒๘_ กรกฎาคม ๒๕๖๐ ๒๕๖๐	ราชชนรินทร์ร่วมใจเทิดไท้สถาบัน พระมหากษัตริย์ไทย -กิจกรรมตักบาตรวันพระราชสมภพ สมเด็จพระเจ้าอยู่หัว รัชกาลที่ ๑๐	โดมมหาวิทยาลัย (ในเมือง)	- ศูนย์ศิลปะฯ - สำนักงานอธิการบดี - องค์การนักศึกษา
๒๖	กรกฎาคม ๒๕๖๐	- มอบรางวัลเพชรสารภีในวัน ไหว้ครู ประจำปี ๒๕๖๐	- หอประชุมชั้น ๕ อาคาร ราชชนรินทร์ - หอประชุม มรร.บางคล้า	- อ.อารีญา - อ.สุนทรีย์ - ศูนย์ศิลปะฯ - สโมสรนักศึกษาทั้ง ๕ คณะ - กองพัฒนานักศึกษา
๒๗	๒ สิงหาคม ๒๕๖๐	- ราชชนรินทร์ร่วมใจเทิดไท้สถาบัน พระมหากษัตริย์ (วันแม่แห่งชาติ) <u>กิจกรรม</u> ตักบาตรและสวดมนต์ และปฏิบัติ ธรรม	โดมหอพักนักศึกษา มรร. บางคล้า	- ศูนย์ศิลปะฯ - อ.วชิรพงศ์ - หอพักนักศึกษาบางคล้า
๒๘_	๙ สิงหาคม ๒๕๖๐	- ลานวัฒนธรรมราชชนรินทร์ศิลปะ นาฏศิลป์ถิ่นภูมิปัญญาไทย ครั้งที่ ๔	- หอประชุม มรร. ในเมือง	- อ.ธีระวุฒิ - ศูนย์ศิลปะฯ - สโมสรนักศึกษาทั้ง ๕ คณะ